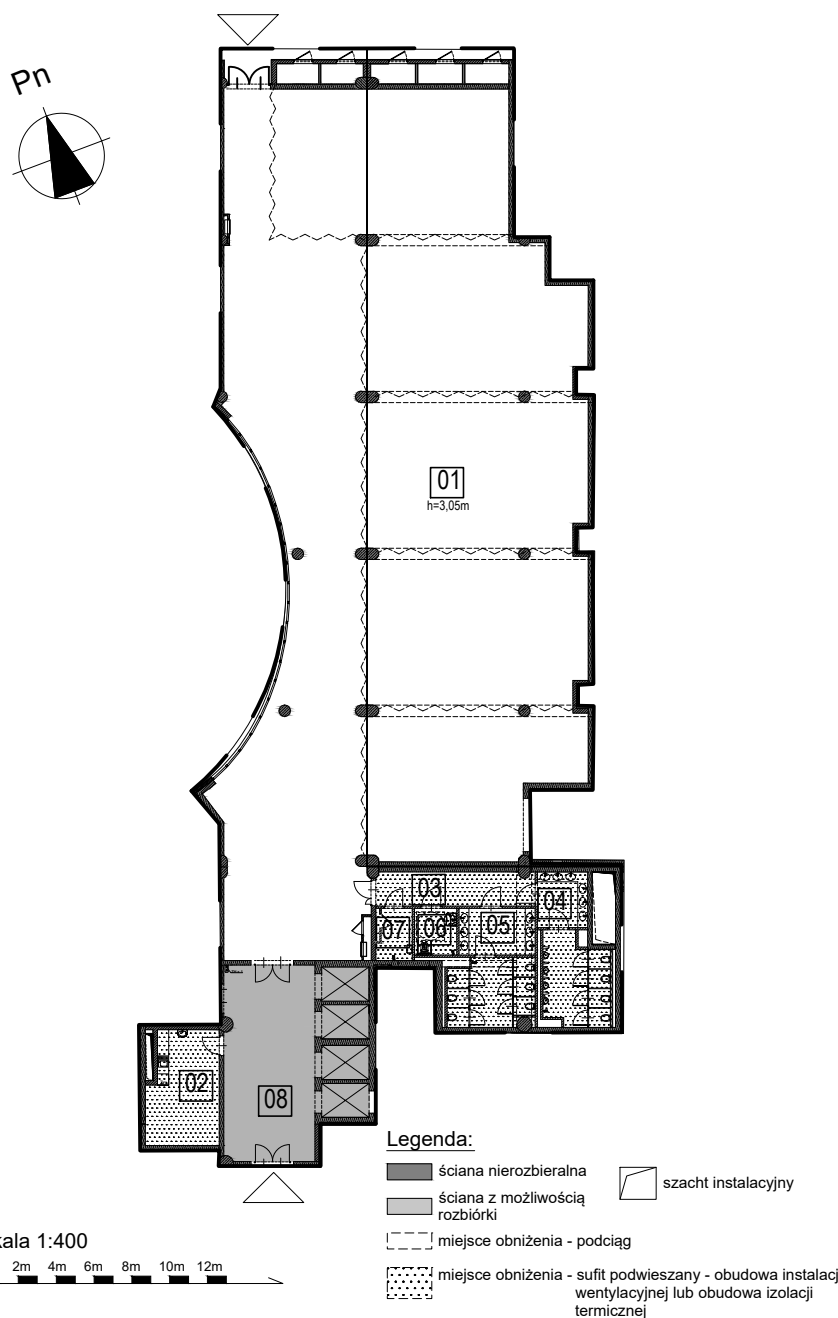


BUDYNEK WIELOFUNKCYJNY HANZA TOWER AL. WYZWOLENIA | UL. ODZIEŻOWA W SZCZECINIE

INWESTOR: J.W. CONSTRUCTION HOLDING S.A.
05-091 ZĄBKI UL. RADZYMIŃSKA 326

HANZA TOWER



INFORMACJE O LOKALU

nr lokalu	2KF
klatka	-
kondygnacja/piętro	02 2
powierzchnia lokalu [m ²]	815,05m²

ZESTAWIENIE POWIERZCHNI

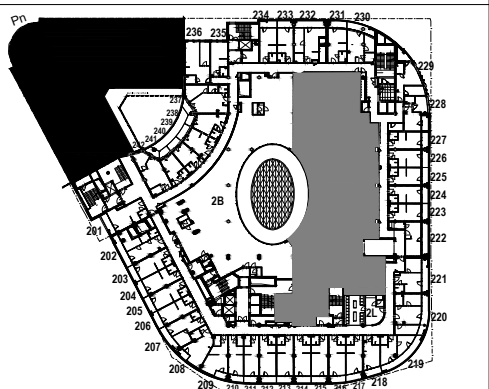
01	kompleks konferencyjny	717,52
02	zaplecze cateringu	23,65
03	korytarz toalet kompleksu konf.	14,69
04	toaleta męska	23,55
05	toaleta damska	25,49
06	toaleta dla niepełnosprawnych	5,47
07	pom. gospod.	4,68
08	hall windy (komunikacja poza bilansem powierzchni)	47,10

uwaga:
1. pomiar powierzchni zgodny z normą PN-ISO 9836: 1997
2. powierzchnie lokali, balkonów, logii, tarasów mogą ulec nieznacznym zmianom

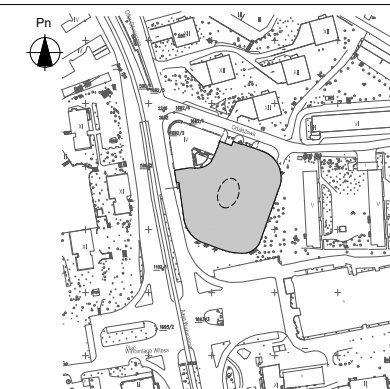
KARTA KATALOGOWA

Wydanie: 08 Data wydania: 18.01.2019

SCHEMAT KONDYGNACJI



SYTUACJA



JEDNOSTKA PROJEKTOWA



"urbicon" Sp. z o.o. SIEDZIBA:
71-303 Szczecin ul. Trentowskiego 34
PRACOWNIA PROJEKTOWA:
71-524 Szczecin Kadłubka 39
tel./fax.: 0-91-4821-333
e_mail: urbicon@urbicon.pl
www.urbicon.pl