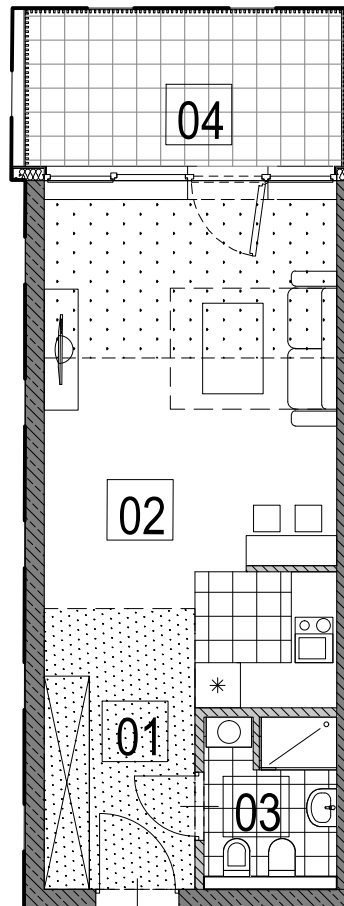


BUDYNEK WIELOFUNKCYJNY HANZA TOWER AL. WYZWOLENIA | UL. ODZIEŻOWA W SZCZECINIE

INWESTOR: HANZA INVEST S.A.
05-091 ZĄBKI UL. RADZYMIŃSKA 326

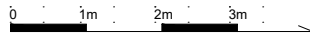
HANZA TOWER



Legenda:

- ściana nierozbieralna
- ściana z możliwością rozbiórki
- miejsce obniżenia - podciąg
- miejsce obniżenia - sufit podwieszany - obudowa instalacji wentylacyjnej
- miejsce obniżenia - sufit podwieszany - konstrukcja, izolacja termiczna, obudowa GK
- szacht instalacyjny

Skala 1:100



INFORMACJE O LOKALU

nr lokalu	6A14
ilość pokoi	1
klatka	-
kondygnacja/piętro	06 6
powierzchnia lokalu [m ²]	34,14 m²

ZESTAWIENIE POWIERZCHNI

01	przedpokój z wnęką kuchenną	10,32
02	pokój dzienny	19,99
03	łazienka	3,83
04	taras	6,28

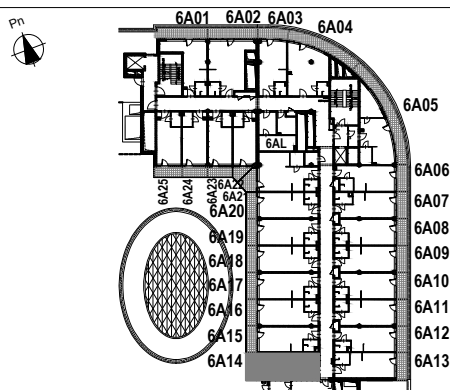
uwaga:

1. pomiar powierzchni zgodny z normą PN-ISO 9836:1997
2. powierzchnie lokali, balkonów, logii, tarasów mogą ulec nieznacznym zmianom
3. wysokość lokalu w świetle w stanie wykończonym ~ 3,00m (z dokładnością do 1cm), z wyjątkiem miejscowych obniżzeń
4. obniżenia nie uwzględniają indywidualnej aranżacji lokalu

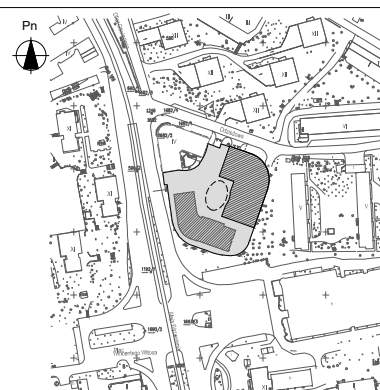
KARTA KATALOGOWA

Wydanie: 08 Data wydania: 18.01.2019

SCHEMAT KONDYGNACJI



SYTUACJA



JEDNOSTKA PROJEKTOWA



"urbicon"Sp. z o.o. SIEDZIBA:
71-303 Szczecin ul. Trentowskiego 34
PRACOWNIA PROJEKTOWA:
71-524 Szczecin Kadłubka 39
tel./fax.:0-91-4821-333
e_mail: urbicon@urbicon.pl
www.urbicon.pl