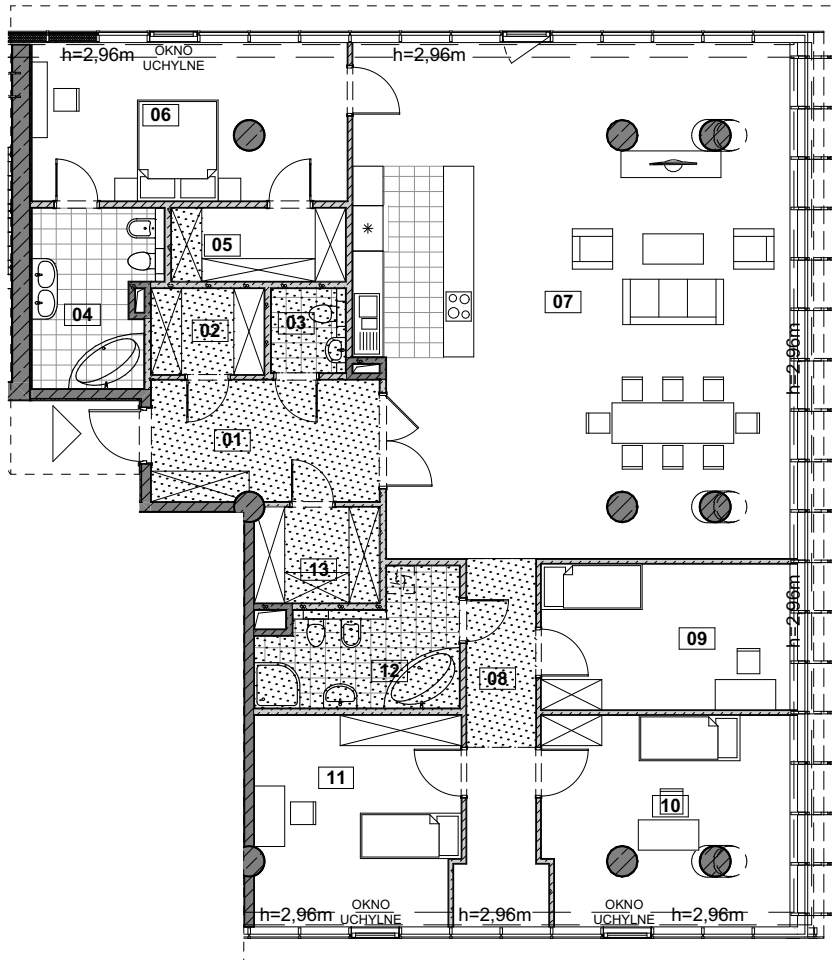
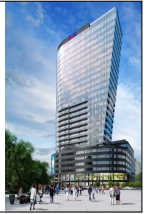


BUDYNEK WIELOFUNKCYJNY HANZA TOWER AL. WYZWOLENIA | UL. ODZIEŻOWA W SZCZECINIE

INWESTOR: HANZA INVEST S.A.
05-091 ZĄBKI UL. RADZYMIŃSKA 326

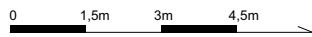
HANZA TOWER



Legenda:

- ściana nierozbieralna
- ściana z możliwością rozbiórki
- miejscowe obniżenie - podciąg
- miejscowe obniżenie - sufit podwieszany - obudowa instalacji wentylacyjnych lub obudowa izolacji termicznej
- szacht instalacyjny

Skala 1:150



INFORMACJE O LOKALU

nr lokalu	2605
ilość pokoi	5
klatka	B2
kondygnacja/piętro	26 26
powierzchnia lokalu [m ²]	208,87

ZESTAWIENIE POWIERZCHNI

01	HOL	10,80
02	GARDEROBA	3,81
03	TOALETA	2,45
04	ŁAZIENKA	8,29
05	GARDEROBA	5,00
06	POKÓJ	19,31
07	POK.DZIENNY Z AN.KUCH.	84,55
08	HOL	10,66
09	POKÓJ	14,25
10	POKÓJ	19,57
11	POKÓJ	16,76
12	ŁAZIENKA	8,76
13	GARDEROBA	4,66

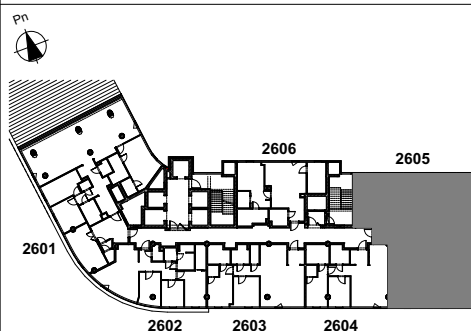
Uwaga:

1. pomiar powierzchni zgodny z normą PN-ISO 9836: 1997
2. powierzchnie lokali, balkonów, logii, tarasów mogą ulec nieznacznym zmianom
3. wysokość lokalu w świetle w stanie wykończonym ~ 3,38m (z dokładnością do 1 cm), z wyjątkiem miejscowych obniżeń
4. obniżenia nie uwzględniają indywidualnej aranżacji lokalu

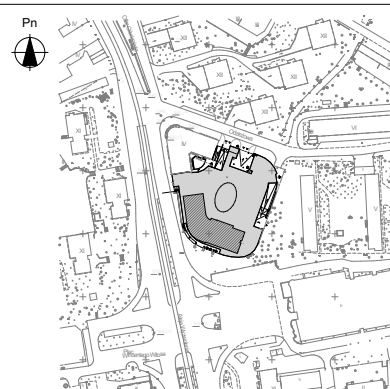
KARTA KATALOGOWA

Wydanie: 08 Data wydania: 18.01.2019

SCHEMAT KONDYGNACJI



SYTUACJA



JEDNOSTKA PROJEKTOWA



"urbicon" Sp. z o.o. SIEDZIBA:
71-303 Szczecin ul. Trentowskiego 34
PRACOWNIA PROJEKTOWA:
71-524 Szczecin Kadłubka 39
tel./fax.: 0-91-4821-333
e_mail: urbicon@urbicon.pl
www.urbicon.pl