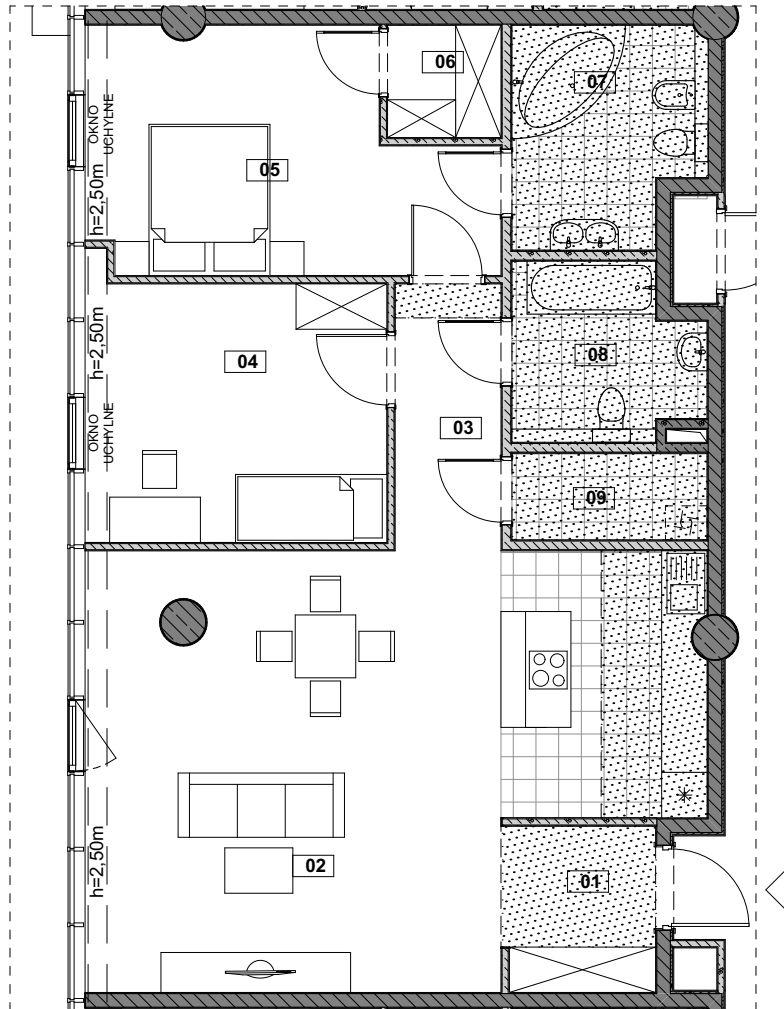
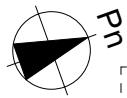







# BUDYNEK WIELOFUNKCYJNY HANZA TOWER AL. WYZWOLENIA | UL. ODZIEŻOWA W SZCZECINIE

INWESTOR: HANZA INVEST S.A.  
05-091 ZĄBKI UL. RADZYMIŃSKA 326

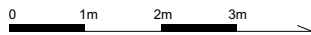
  
HANZA TOWER



### Legenda:

-  ściana nierozbieralna
-  ściana z możliwością rozbiórki
-  miejscowe obniżenie - podciąg
-  miejscowe obniżenie - sufit podwieszany - obudowa instalacji wentylacyjnych lub obudowa izolacji termicznej
-  szacht instalacyjny

Skala 1:100



### INFORMACJE O LOKALU

nr lokalu	<b>2404</b>
ilość pokoi	<b>3</b>
klatka	<b>B2</b>
kondygnacja/piętro	<b>24   24</b>
powierzchnia lokalu [m <sup>2</sup> ]	<b>97,45</b>

### ZESTAWIENIE POWIERZCHNI

01	HOL	4,43
02	POK.DZIENNY Z AN.KUCH.	41,34
03	HOL	4,94
04	POKÓJ	13,78
05	POKÓJ	15,36
06	GARDEROBA	2,23
07	ŁAZIENKA	7,00
08	ŁAZIENKA	5,42
09	POM.GOSP.	2,95

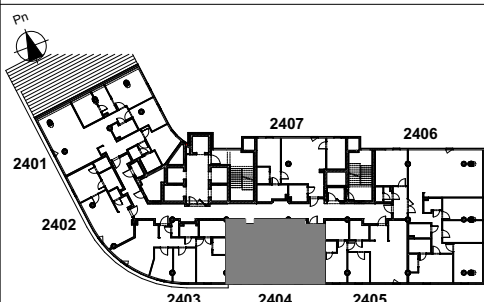
### Uwaga:

1. pomiar powierzchni zgodny z normą PN-ISO 9836: 1997
2. powierzchnie lokali, balkonów, logii, tarasów mogą ulec nieznacznym zmianom
3. wysokość lokalu w świetle w stanie wykończonym ~ 3,00m (z dokładnością do 1 cm), z wyjątkiem miejscowych obniżeń
4. obniżenia nie uwzględniają indywidualnej aranżacji lokalu

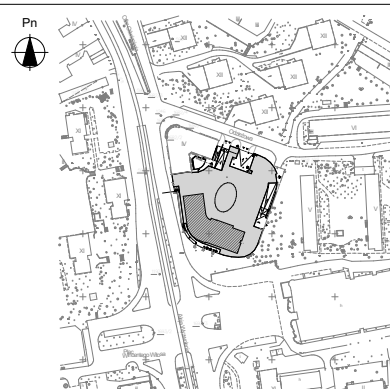
### KARTA KATALOGOWA

Wydanie: 08    Data wydania: 18.01.2019

### SCHEMAT KONDYGNACJI



### SYTUACJA



### JEDNOSTKA PROJEKTOWA



"urbicon"Sp. z o. o. SIEDZIBA:  
71-303 Szczecin ul. Trentowskiego 34  
PRACOWNIA PROJEKTOWA:  
71-524 Szczecin Kadłubka 39  
tel./fax.:0-91-4821-333  
e\_mail: urbicon@urbicon.pl  
www.urbicon.pl