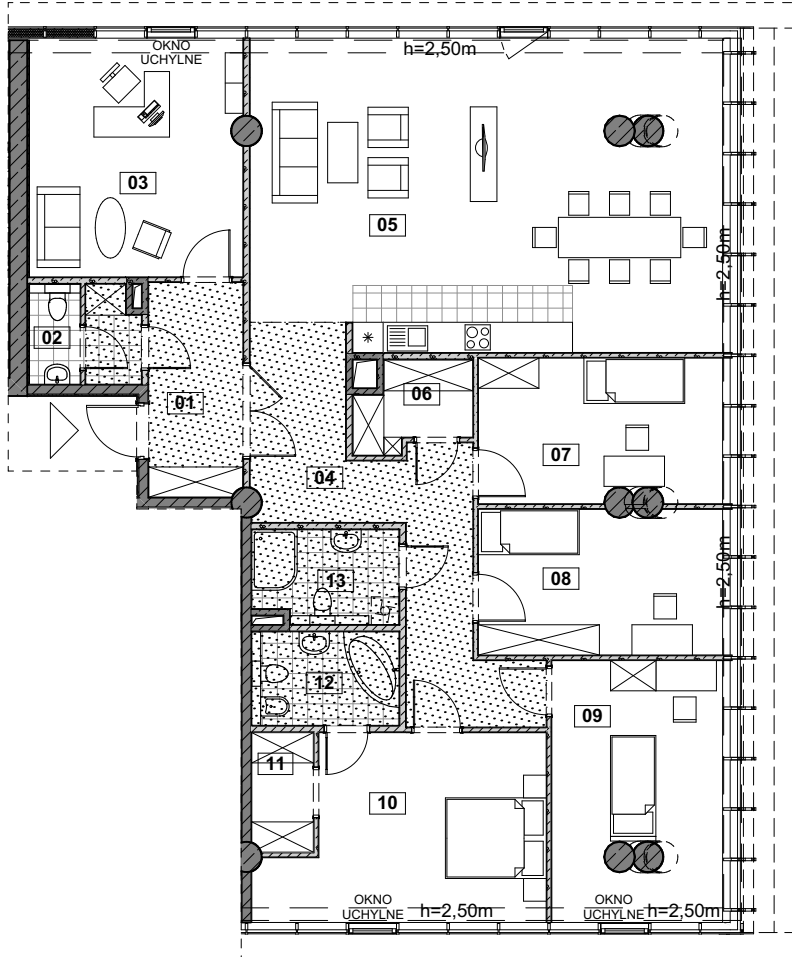
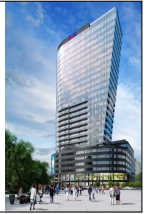


BUDYNEK WIELOFUNKCYJNY HANZA TOWER AL. WYZWOLENIA | UL. ODZIEŻOWA W SZCZECINIE

INWESTOR: HANZA INVEST S.A.
05-091 ZĄBKI UL. RADZYMIŃSKA 326

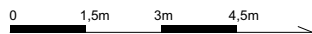
HANZA TOWER



Legenda:

- ściana nierozbieralna
- ściana z możliwością rozbiórki
- miejscowe obniżenie - podciąg
- miejscowe obniżenie - sufit podwieszany - obudowa instalacji wentylacyjnych lub obudowa izolacji termicznej
- szacht instalacyjny

Skala 1:150



INFORMACJE O LOKALU

nr lokalu	2306
ilość pokoi	6
klatka	B2
kondygnacja/piętro	23 23
powierzchnia lokalu [m ²]	186,76

ZESTAWIENIE POWIERZCHNI

01	HOL	7,93
02	TOALETA	4,07
03	GABINET	19,93
04	HOL	18,23
05	POK.DZIENNY Z AN.KUCH.	56,44
06	GARDEROBA	3,57
07	POKÓJ	13,63
08	POKÓJ	13,84
09	POKÓJ	16,93
10	POKÓJ	18,65
11	GARDEROBA	2,87
12	ŁAZIENKA	5,42
13	ŁAZIENKA	5,25

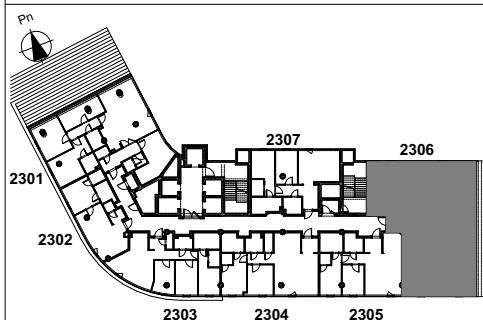
uwaga:

1. pomiar powierzchni zgodny z normą PN-ISO 9836: 1997
2. powierzchnie lokali, balkonów, logii, tarasów mogą ulec nieznacznym zmianom
3. wysokość lokalu w świetle w stanie wykończonym ~ 3,00m (z dokładnością do 1 cm), z wyjątkiem miejscowych obniżeń
4. obniżenia nie uwzględniają indywidualnej aranżacji lokalu

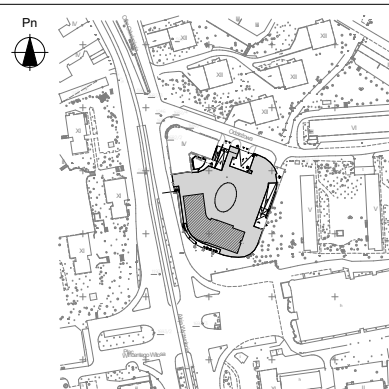
KARTA KATALOGOWA

Wydanie: 08 Data wydania: 18.01.2019

SCHEMAT KONDYGNACJI



SYTUACJA



JEDNOSTKA PROJEKTOWA



"urbicon" Sp. z o. o. SIEDZIBA:
71-303 Szczecin ul. Trentowskiego 34
PRACOWNIA PROJEKTOWA:
71-524 Szczecin Kadłubka 39
tel./fax.: 0-91-4821-333
e_mail: urbicon@urbicon.pl
www.urbicon.pl