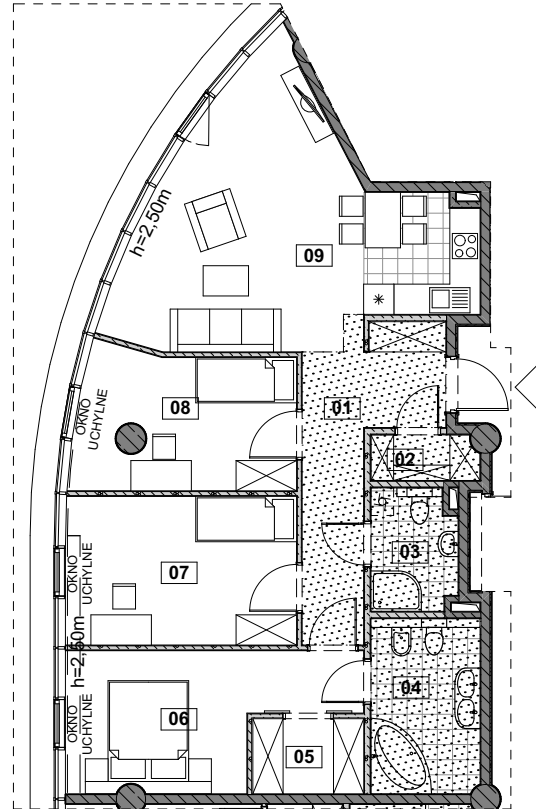
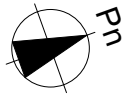


BUDYNEK WIELOFUNKCYJNY HANZA TOWER AL. WYZWOLENIA | UL. ODZIEŻOWA W SZCZECINIE

INWESTOR: HANZA INVEST S.A.
05-091 ZĄBKI UL. RADZYMIŃSKA 326

HANZA TOWER



Legenda:

- ściana nierozbieralna
- ściana z możliwością rozbiórki
- miejscowe obniżenie - podciąg
- miejscowe obniżenie - sufit podwieszany - obudowa instalacji wentylacyjnych lub obudowa izolacji termicznej
- szacht instalacyjny

Skala 1:100



INFORMACJE O LOKALU

| | |
|---------------------------------------|----------------|
| nr lokalu | 2303 |
| ilość pokoi | 4 |
| klatka | B2 |
| kondygnacja/piętro | 23 23 |
| powierzchnia lokalu [m ²] | 93,13 |

ZESTAWIENIE POWIERZCHNI

| | | |
|----|------------------------|-------|
| 01 | HOL | 10,45 |
| 02 | GARDEROBA | 1,90 |
| 03 | ŁAZIENKA | 3,97 |
| 04 | ŁAZIENKA | 7,50 |
| 05 | GARDEROBA | 3,29 |
| 06 | POKÓJ | 13,00 |
| 07 | POKÓJ | 13,51 |
| 08 | POKÓJ | 11,57 |
| 09 | POK.DZIENNY Z AN.KUCH. | 27,94 |

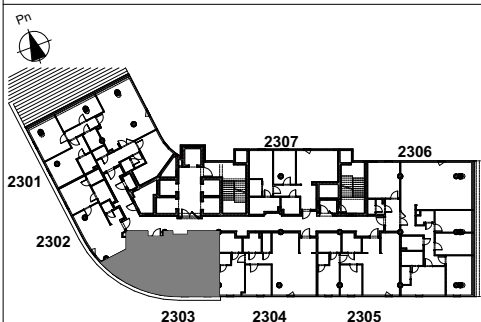
Uwaga:

1. pomiar powierzchni zgodny z normą PN-ISO 9836: 1997
2. powierzchnie lokali, balkonów, logii, tarasów mogą ulec nieznacznym zmianom
3. wysokość lokalu w świetle w stanie wykończonym ~ 3,00m (z dokładnością do 1 cm), z wyjątkiem miejscowych obniżeń
4. obniżenia nie uwzględniają indywidualnej aranżacji lokalu

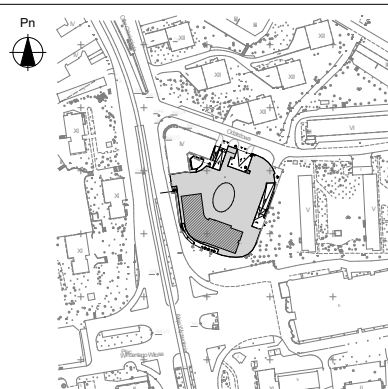
KARTA KATALOGOWA

Wydanie: 08 Data wydania: 18.01.2019

SCHEMAT KONDYGNACJI



SYTUACJA



JEDNOSTKA PROJEKTOWA



"urbicon"Sp. z o. o. SIEDZIBA:
71-303 Szczecin ul. Trentowskiego 34
PRACOWNIA PROJEKTOWA:
71-524 Szczecin Kadłubka 39
tel./fax.:0-91-4821-333
e_mail: urbicon@urbicon.pl
www.urbicon.pl