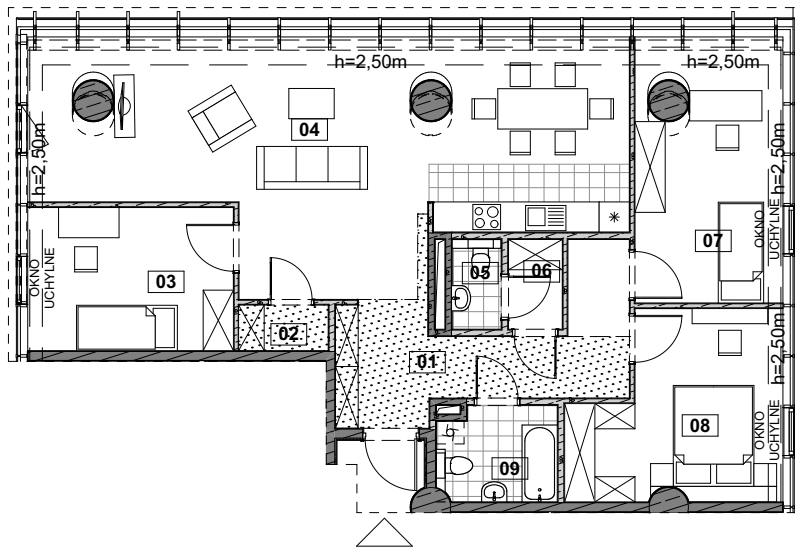
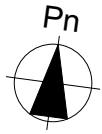


BUDYNEK WIELOFUNKCYJNY HANZA TOWER AL. WYZWOLENIA | UL. ODZIEŻOWA W SZCZECINIE

INWESTOR: HANZA INVEST S.A.
05-091 ZĄBKI UL. RADZYMIŃSKA 326


HANZA TOWER


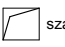





INFORMACJE O LOKALU

nr lokalu	1501
ilość pokoi	4
klatka	B2
kondygnacja/piętro	15 15
powierzchnia lokalu [m ²]	114,37

01	HOL	11,72
02	GARDEROBA	1,60
03	POKÓJ	11,59
04	POK.DZIENNY Z AN.KUCH.	51,83
05	TOALETA	1,73
06	POM.GOSP.	1,90
07	POKÓJ	15,87
08	POKÓJ	13,79
09	ŁAZIENKA	4,34

Legenda:

	ściana nierozbieralna		szacht instalacyjny
	ściana z możliwością rozbiórki		
	miejsowe obniżenie - podciąg		
	miejsowe obniżenie - sufit podwieszany - obudowa instalacji wentylacyjnych lub obudowa izolacji termicznej		

Skala 1:150



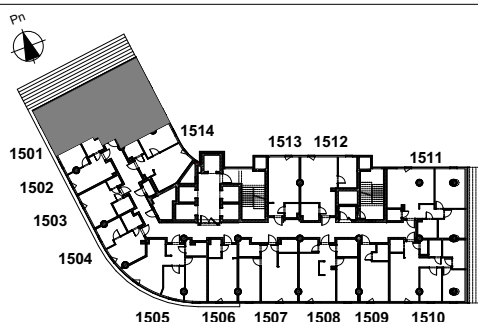
Uwaga:

1. pomiar powierzchni zgodny z normą PN-ISO 9836: 1997
2. powierzchnie lokali, balkonów, logii, tarasów mogą ulec nieznacznym zmianom
3. wysokość lokalu w świetle w stanie wykończonym ~ 3,00m (z dokładnością do 1 cm), z wyjątkiem miejscowych obniżeń
4. obniżenia nie uwzględniają indywidualnej aranżacji lokalu

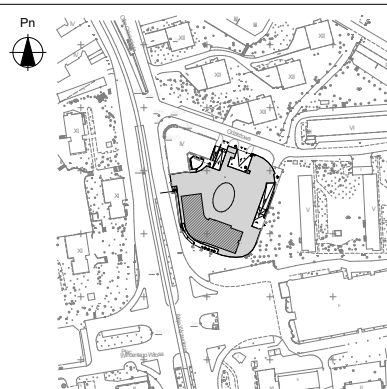
KARTA KATALOGOWA

Wydanie: 08 Data wydania: 18.01.2019

SCHEMAT KONDYGNACJI



SYTUACJA



JEDNOSTKA PROJEKTOWA



"urbicon" Sp. z o.o. SIEDZIBA:
71-303 Szczecin ul. Trentowskiego 34
PRACOWNIA PROJEKTOWA:
71-524 Szczecin Kadłubka 39
tel./fax.: 0-91-4821-333
e_mail: urbicon@urbicon.pl
www.urbicon.pl