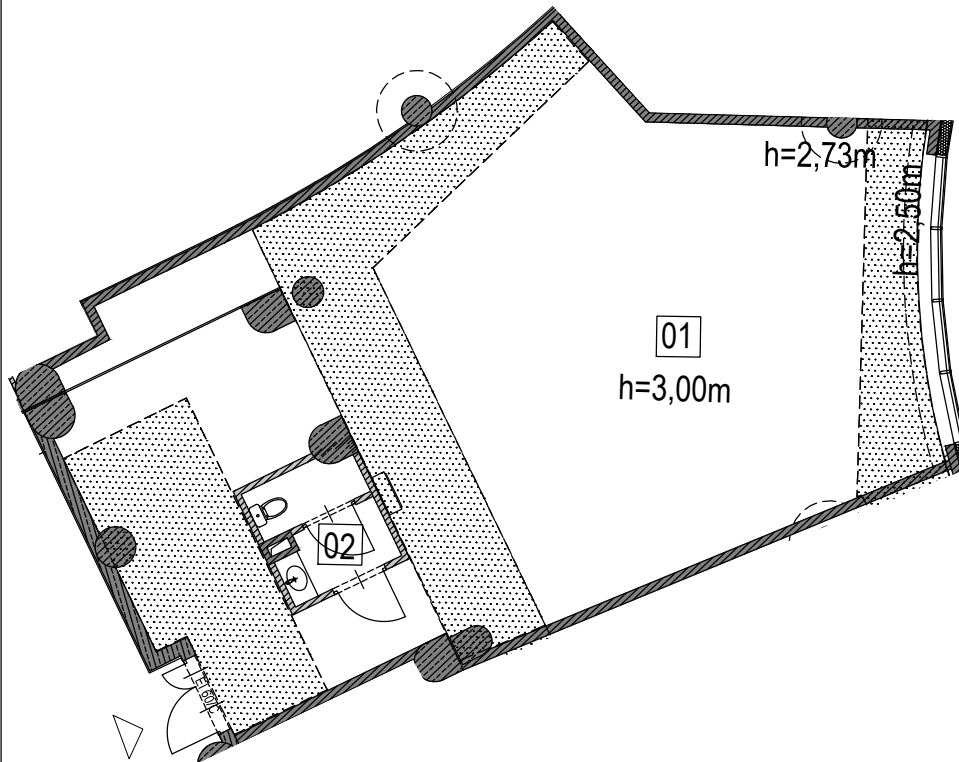


# BUDYNEK WIELOFUNKCYJNY HANZA TOWER AL. WYZWOLENIA | UL. ODZIEŻOWA W SZCZECINIE

INWESTOR: J.W. CONSTRUCTION HOLDING S.A.  
05-091 ZĄBKI UL. RADZYMIŃSKA 326




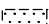

  
HANZA TOWER



Skala 1:150



### Legenda:

-  ściana nierozbieralna
-  ściana z możliwością rozbiórki
-  miejsce obniżenia - podciąg
-  miejsce obniżenia - sufit podwieszany - obudowa instalacji wentylacyjnej lub obudowa izolacji termicznej - mogą ulec zmianie
-  szacht instalacyjny

### INFORMACJE O LOKALU

|                                       |                      |
|---------------------------------------|----------------------|
| nr lokalu                             | 4B/3                 |
| klatka                                | -                    |
| kondygnacja/piętro                    | 04   4               |
| powierzchnia lokalu [m <sup>2</sup> ] | 147,83m <sup>2</sup> |

### ZESTAWIENIE POWIERZCHNI

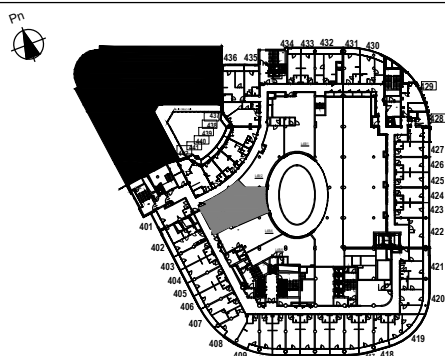
|    |               |        |
|----|---------------|--------|
| 01 | lokal biurowy | 142,67 |
| 02 | toaleta       | 5,16   |

uwaga:  
1. pomiar powierzchni zgodny z normą PN-ISO 9836: 1997  
2. obniżenia stropu mogą ulec zmianie

### KARTA KATALOGOWA

Wydanie: 08    Data wydania: 18.01.2019

### SCHEMAT KONDYGNACJI



### SYTUACJA



### JEDNOSTKA PROJEKTOWA



"urbicon"Sp. z o.o. SIEDZIBA:  
71-303 Szczecin ul. Trentowskiego 34  
PRACOWNIA PROJEKTOWA:  
71-524 Szczecin Kadłubka 39  
tel./fax.: 0-91-4821-333  
e\_mail: urbicon@urbicon.pl  
www.urbicon.pl