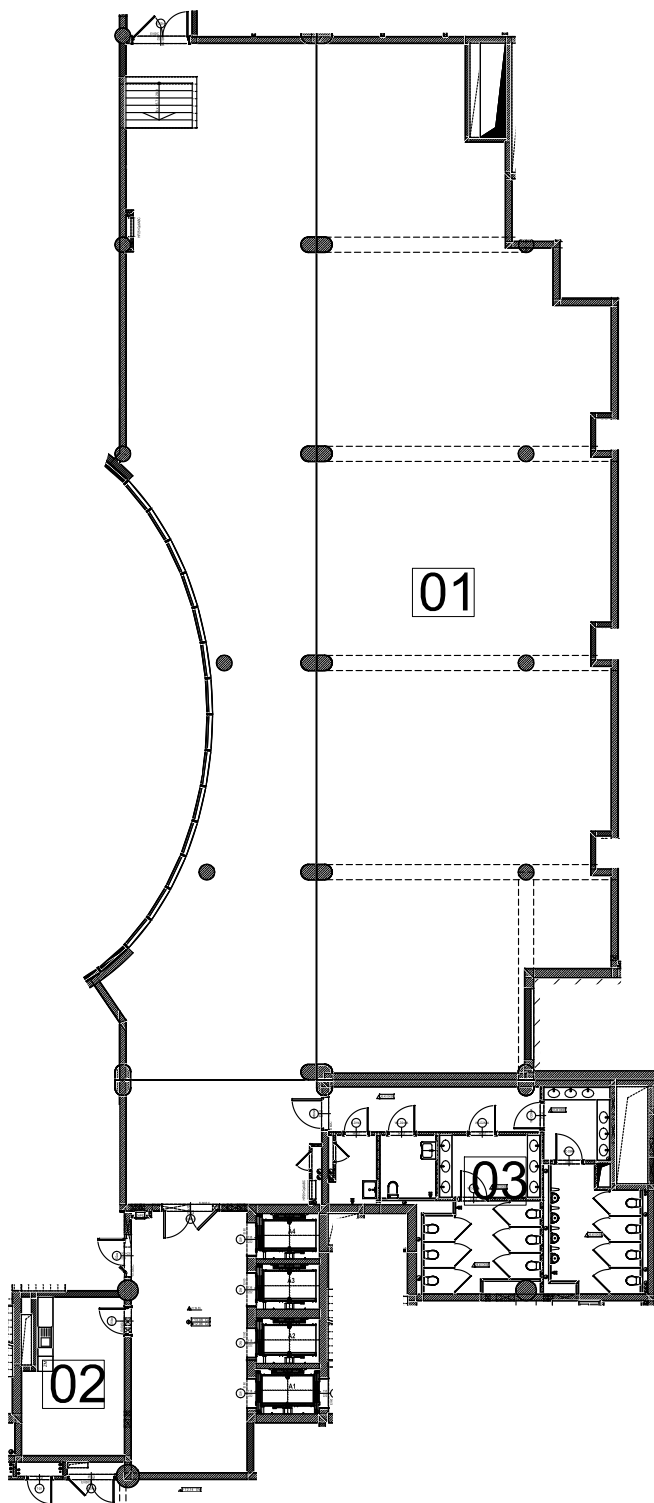
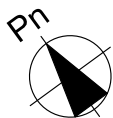


BUDYNEK WIELOFUNKCYJNY HANZA TOWER

al. Wyzwolenia 46 działka 22/2 i 22/3 obręb 1026

INWESTOR: HANZA INVEST S.A.
05-091 ZĄBKI UL. RADZYMIŃSKA 326

INWENTARYZACJA POWYKONAWCZA LOKALU



INFORMACJE O LOKALU

nr lokalu	2K
klatka	-
kondygnacja/piętro	4 3
powierzchnia lokalu i pow.przynależnych [m ²]	822,44 m ²

ZESTAWIENIE POWIERZCHNI

01	kompleks konferencyjny	712,94
03	korytarz toalet komp. konf.	85,90

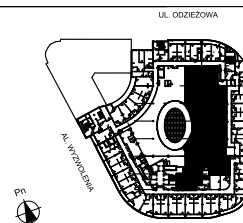
POWIERZCHNIA PRZYNALEŻNA

02	zaplecze cateringu	23,60
----	--------------------	-------

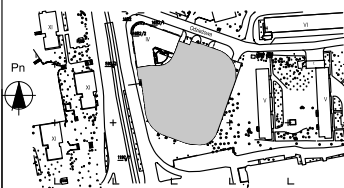
ARCHIWALNY NUMER

3KF

SCHEMAT KONDYGNACJI



SYTUACJA



UWAGA:

1. Pomiar wykonany w oparciu o normę ISO-9836:1997 (definicja powierzchni użytkowej).
2. Oświadczam że lokal spełnia wymogi art.2 ust.2 Ustawy z dnia 24.czerwca 1944r. o własności lokali (jednolity tekst Dz. U. z 2000r. Nr 80 poz. 903 z późniejszymi zmianami).

OSOBA SPORZĄDZAJĄCA

Rafał Kościeszka

OSOBA SPRAWDZAJĄCA

mgr inż. Paweł Pluto