

BUDYNEK WIELOFUNKCYJNY HANZA TOWER AL. WYZWOLENIA | UL. ODZIEŻOWA W SZCZECINIE

INWESTOR: HANZA INVEST S.A.
05-091 ZĄBKI UL. RADZYMIŃSKA 326


HANZA TOWER

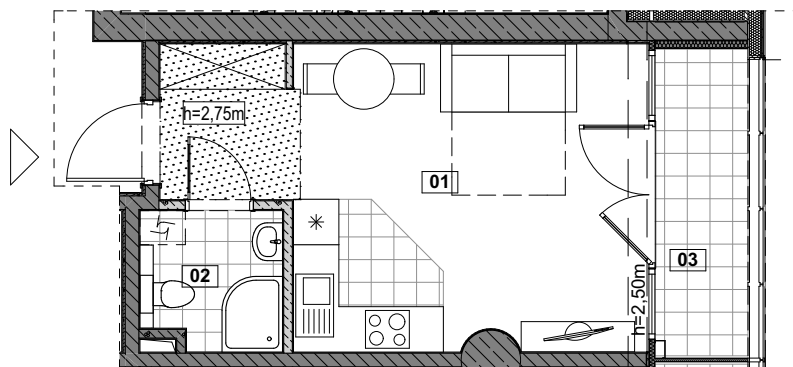
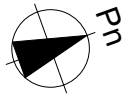


INFORMACJE O LOKALU

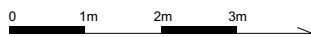
| | |
|---------------------------------------|--------------|
| nr lokalu | 712 |
| ilość pokoi | 1 |
| klatka | B2 |
| kondygnacja/piętro | 7 / 7 |
| powierzchnia lokalu [m ²] | 25,87 |

ZESTAWIENIE POWIERZCHNI


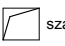



| | | |
|----|------------------------|-------|
| 01 | POK.DZIENNY Z AN.KUCH. | 22,54 |
| 02 | ŁAZIENKA | 3,33 |
| 03 | LOGGIA | 5,08 |



Skala 1:100



Legenda:

| | | | |
|---|---|---|-----------------------------|
|  | ściana nierozbieralna |  | szacht instalacyjny |
|  | ściana z możliwością rozbiórki |  | miejsce obniżenie - podciąg |
|  | miejsce obniżenie - sufit podwieszany - obudowa instalacji wentylacyjnych lub obudowa izolacji termicznej | | |

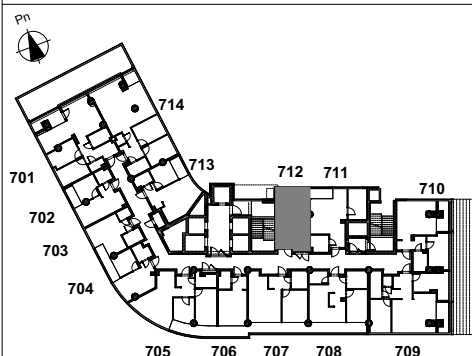
Uwaga:

1. pomiar powierzchni zgodny z normą PN-ISO 9836: 1997
2. powierzchnie lokali, balkonów, logii, tarasów mogą ulec nieznacznym zmianom
3. wysokość lokalu w świetle w stanie wykończonym ~ 3,00m (z dokładnością do 1 cm), z wyjątkiem miejscowych obniżeń
4. obniżenia nie uwzględniają indywidualnej aranżacji lokalu

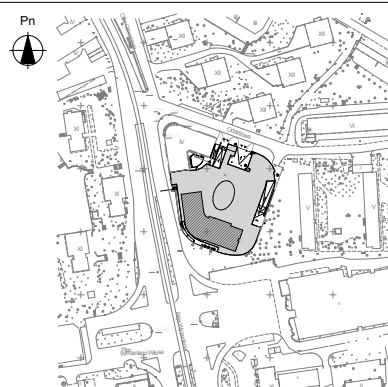
KARTA KATALOGOWA

Wydanie: 04 Data wydania: 19.06.2017

SCHEMAT KONDYGNACJI



SYTUACJA



JEDNOSTKA PROJEKTOWA



"urbicon"Sp. z o. o. SIEDZIBA:
71-303 Szczecin ul. Trentowskiego 34
PRACOWNIA PROJEKTOWA:
71-524 Szczecin Kadłubka 39
tel./fax.:0-91-4821-333
e_mail: urbicon@urbicon.pl
www.urbicon.pl