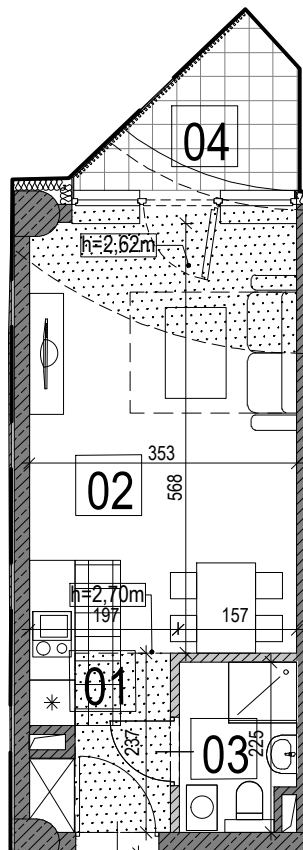


# BUDYNEK WIELOFUNKCYJNY HANZA TOWER AL. WYZWOLENIA | UL. ODZIEŻOWA W SZCZECINIE

INWESTOR: HANZA INVEST S.A.  
05-091 ZĄBKI UL. RADZYMIŃSKA 326

**HANZA TOWER**



### Legenda:

- ściana nierozbieralna
- ściana z możliwością rozbiórki
- miejsce obniżenia - podciąg
- miejsce obniżenia - sufit podwieszany - obudowa instalacji wentylacyjnej lub obudowa izolacji termicznej
- szacht instalacyjny

Skala 1:100



### INFORMACJE O LOKALU

nr lokalu	<b>6A22</b>
ilość pokoi	1
klatka	-
kondygnacja/piętro	06   6
powierzchnia lokalu [m <sup>2</sup> ]	<b>27,83 m<sup>2</sup></b>

### ZESTAWIENIE POWIERZCHNI

01	przedpokój z włączką kuchenną	3,71
02	pokój dzienny	20,91
03	łazienka	3,21
04	taras	4,19

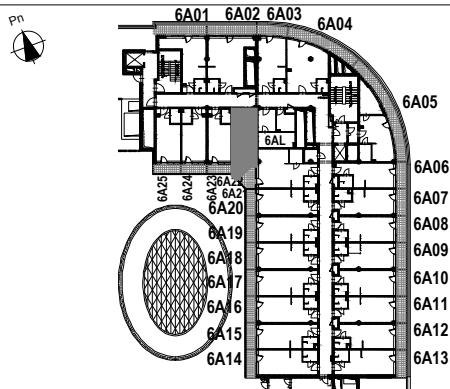
### uwaga:

1. pomiar powierzchni zgodny z normą PN-ISO 9836: 1997
2. powierzchnie lokali, balkonów, logii, tarasów mogą ulec nieznacznym zmianom
3. wysokość lokalu w świetle w stanie wykończonym ~ 3,00m (z dokładnością do 1cm), z wyjątkiem miejscowych obniżzeń
4. obniżenia nie uwzględniają indywidualnej aranżacji lokalu

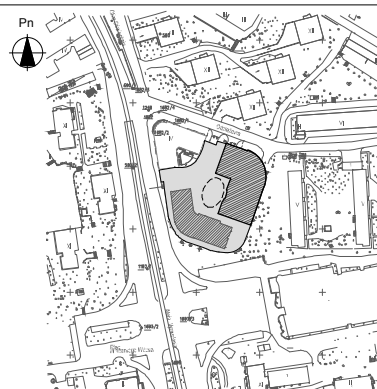
### KARTA KATALOGOWA

Wydanie: 04    Data wydania: 30.06.2017

### SCHEMAT KONDYGNACJI



### SYTUACJA



### JEDNOSTKA PROJEKTOWA



"urbicon"Sp. z o. o. SIEDZIBA:  
71-303 Szczecin ul. Trentowskiego 34  
PRACOWNIA PROJEKTOWA:  
71-524 Szczecin Kadłubka 39  
tel./fax.:0-91-4821-333  
e\_mail: urbicon@urbicon.pl  
www.urbicon.pl