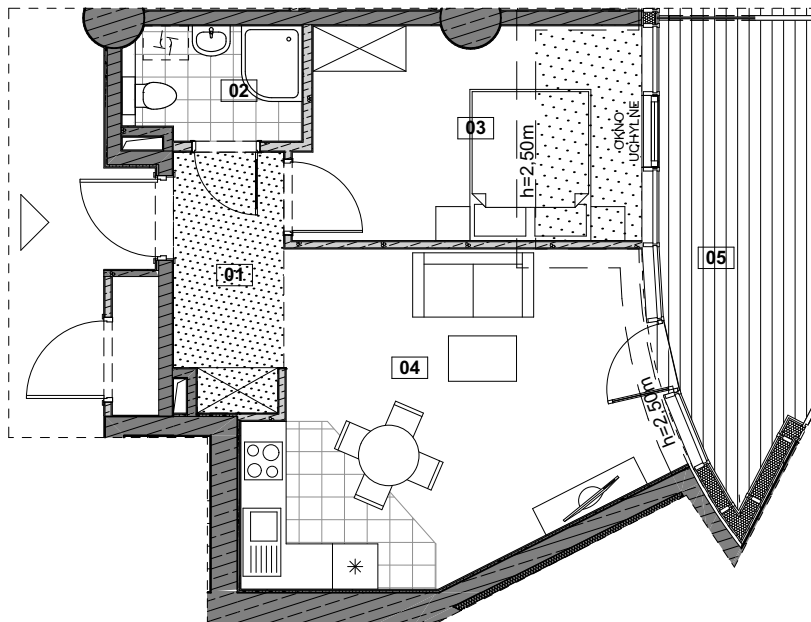



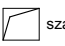


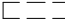
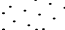
BUDYNEK WIELOFUNKCYJNY HANZA TOWER AL. WYZWOLENIA | UL. ODZIEŻOWA W SZCZECINIE

INWESTOR: HANZA INVEST S.A.
05-091 ZĄBKI UL. RADZYMIŃSKA 326

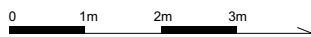

HANZA TOWER



Legenda:

	ściana nierozbieralna		szacht instalacyjny
	ściana z możliwością rozbiórki		miejscowe obniżenie - sufit podwieszany - obudowa instalacji wentylacyjnych
	miejscowe obniżenie - podciąg		miejscowe obniżenie - sufit podwieszany - obudowa izolacji termicznej

Skala 1:100



INFORMACJE O LOKALU

nr lokalu	613
ilość pokoi	2
klatka	B2
kondygnacja/piętro	6 6
powierzchnia lokalu [m ²]	42,16

ZESTAWIENIE POWIERZCHNI

01	HOL	4,82
02	ŁAZIENKA	3,43
03	POKÓJ	12,49
04	POK.DZIENNY Z AN.KUCH.	21,42
05	TARAS	11,69

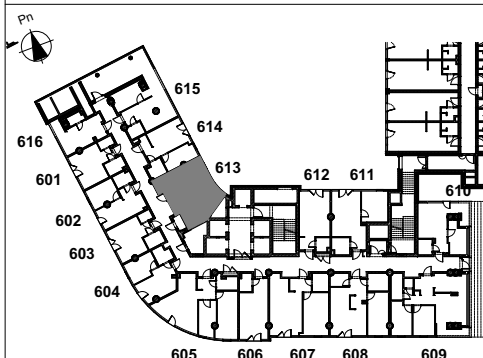
uwaga:

1. pomiar powierzchni zgodny z normą PN-ISO 9836: 1997
2. powierzchnie lokali, balkonów, logii, tarasów mogą ulec nieznacznym zmianom
3. wysokość lokalu w świetle w stanie wykończonym ~ 3,00m (z dokładnością do 1 cm), z wyjątkiem miejscowych obniżeń
4. obniżenia nie uwzględniają indywidualnej aranżacji lokalu

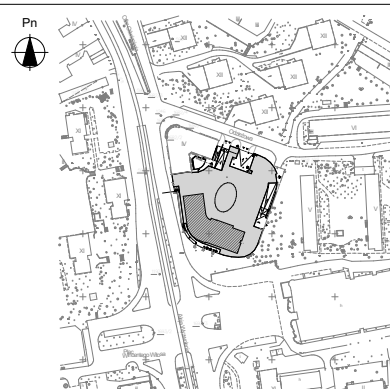
KARTA KATALOGOWA

Wydanie: 08 Data wydania: 18.01.2019

SCHEMAT KONDYGNACJI



SYTUACJA



JEDNOSTKA PROJEKTOWA



"urbicon"Sp. z o. o. SIEDZIBA:
71-303 Szczecin ul. Trentowskiego 34
PRACOWNIA PROJEKTOWA:
71-524 Szczecin Kadłubka 39
tel./fax.:0-91-4821-333
e_mail: urbicon@urbicon.pl
www.urbicon.pl