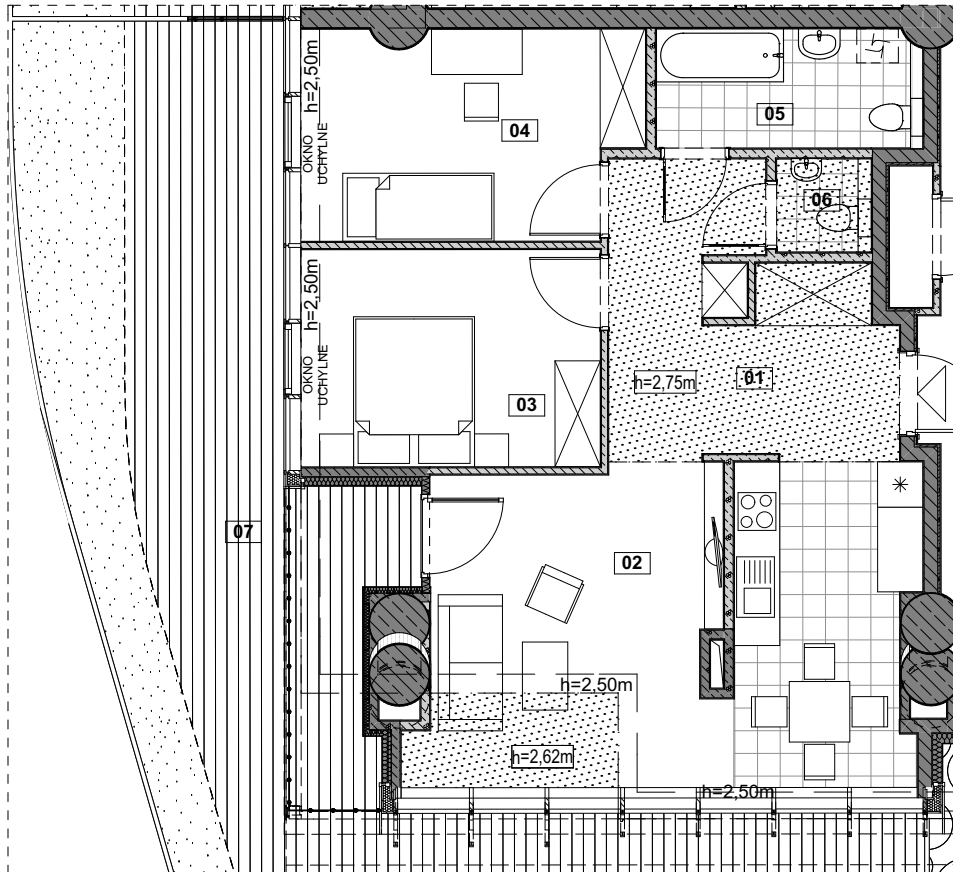
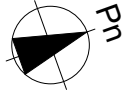


BUDYNEK WIELOFUNKCYJNY HANZA TOWER AL. WYZWOLENIA | UL. ODZIEŻOWA W SZCZECINIE

INWESTOR: HANZA INVEST S.A.
05-091 ZĄBKI UL. RADZYMIŃSKA 326


HANZA TOWER




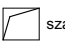




INFORMACJE O LOKALU

nr lokalu	609
ilość pokoi	3
klatka	B2
kondygnacja/piętro	6 6
powierzchnia lokalu [m ²]	69,16

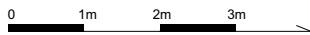
ZESTAWIENIE POWIERZCHNI

01	HOL	12,30
02	POK.DZIENNY Z AN.KUCH.	26,55
03	POKÓJ	11,38
04	POKÓJ	11,90
05	ŁAZIENKA	5,49
06	TOALETA	1,54
07	TARAS	62,28

Legenda:

	ściana nierozbieralna		szacht instalacyjny
	ściana z możliwością rozbiórki		miejsce obniżenie - podciąg
	miejsce obniżenie - podciąg		miejsce obniżenie - sufit podwieszany - obudowa instalacji wentylacyjnych lub obudowa izolacji termicznej

Skala 1:100



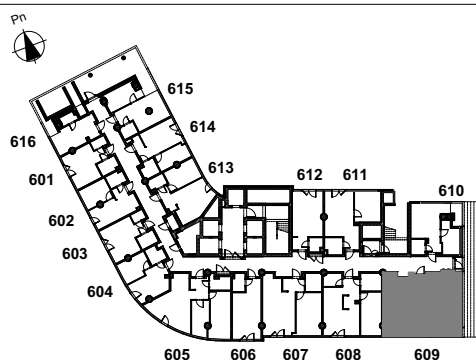
Uwaga:

1. pomiar powierzchni zgodny z normą PN-ISO 9836: 1997
2. powierzchnie lokali, balkonów, logii, tarasów mogą ulec nieznacznym zmianom
3. wysokość lokalu w świetle w stanie wykończonym ~ 3,00m (z dokładnością do 1 cm), z wyjątkiem miejscowych obniżeń
4. obniżenia nie uwzględniają indywidualnej aranżacji lokalu

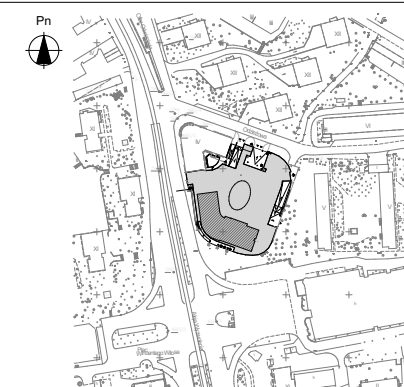
KARTA KATALOGOWA

Wydanie: 04 Data wydania: 19.06.2017

SCHEMAT KONDYGNACJI



SYTUACJA



JEDNOSTKA PROJEKTOWA



"urbicon"Sp. z o. o. SIEDZIBA:
71-303 Szczecin ul. Trentowskiego 34
PRACOWNIA PROJEKTOWA:
71-524 Szczecin Kadłubka 39
tel./fax.:0-91-4821-333
e_mail: urbicon@urbicon.pl
www.urbicon.pl