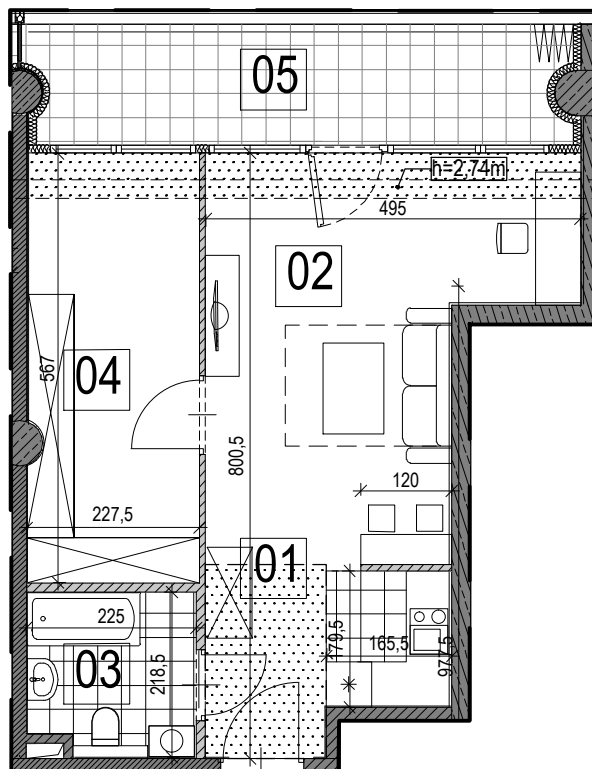


BUDYNEK WIELOFUNKCYJNY HANZA TOWER AL. WYZWOLENIA | UL. ODZIEŻOWA W SZCZECINIE

INWESTOR: HANZA INVEST S.A.
05-091 ZĄBKI UL. RADZYMIŃSKA 326

HANZA TOWER



Legenda:

- ściana nierozbieralna
- ściana z możliwością rozbiórki
- miejsce obniżenia - podciąg
- miejsce obniżenia - sufit podwieszany - obudowa instalacji wentylacyjnej lub obudowa izolacji termicznej
- szacht instalacyjny

Skala 1:100



INFORMACJE O LOKALU

nr lokalu	532
ilość pokoi	1
klatka	-
kondygnacja/piętro	05 5
powierzchnia lokalu [m ²]	45,34 m²

ZESTAWIENIE POWIERZCHNI

01	przedpokój z wnęką kuchenną	6,78
02	pokój dzienny	21,25
03	łazienka	4,62
04	garderoba	12,69
05	loggia	11,27

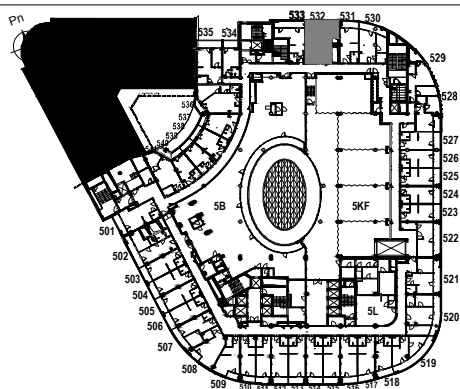
uwaga:

1. pomiar powierzchni zgodny z normą PN-ISO 9836: 1997
2. powierzchnie lokali, balkonów, logii, tarasów mogą ulec nieznacznym zmianom
3. wysokość lokalu w świetle w stanie wykonanym ~ 3,12m (z dokładnością do 1cm), z wyjątkiem miejscowych obniżen
4. obniżenia nie uwzględniają indywidualnej aranżacji lokalu

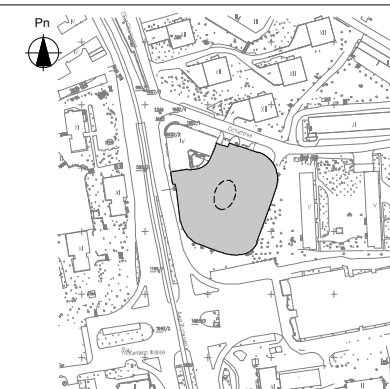
KARTA KATALOGOWA

Wydanie: 03 Data wydania: 30.06.2017

SCHEMAT KONDYGNACJI



SYTUACJA



JEDNOSTKA PROJEKTOWA



"urbicon"Sp. z o.o. SIEDZIBA:
71-303 Szczecin ul. Trentowskiego 34
PRACOWNIA PROJEKTOWA:
71-524 Szczecin Kadłubka 39
tel./fax.:0-91-4821-333
e_mail: urbicon@urbicon.pl
www.urbicon.pl