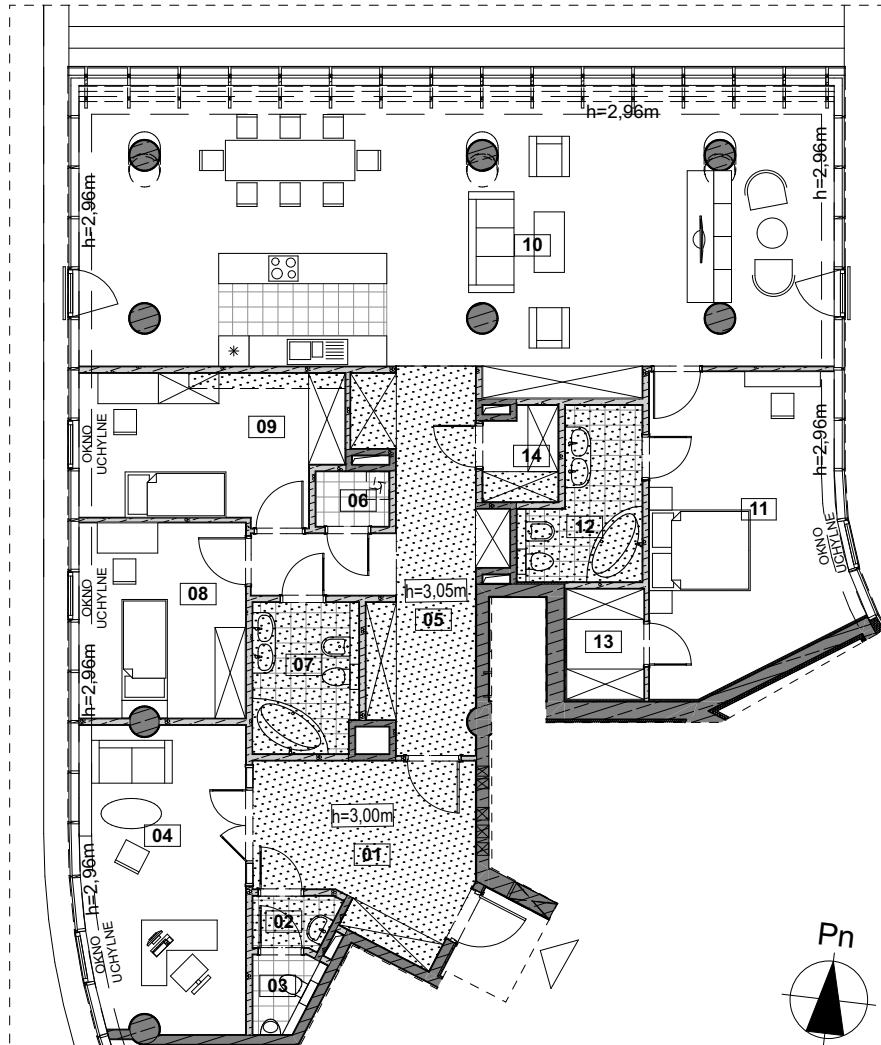
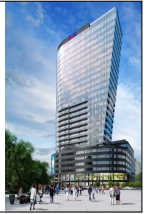





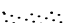

BUDYNEK WIELOFUNKCYJNY HANZA TOWER AL. WYZWOLENIA | UL. ODZIEŻOWA W SZCZECINIE

INWESTOR: HANZA INVEST S.A.
05-091 ZĄBKI UL. RADZYMIŃSKA 326

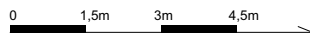

HANZA TOWER



Legenda:

-  ściana nierozbieralna
-  ściana z możliwością rozbiórki
-  miejscowe obniżenie - podciąg
-  miejscowe obniżenie - sufit podwieszany - obudowa instalacji wentylacyjnych lub obudowa izolacji termicznej
-  szacht instalacyjny

Skala 1:150



INFORMACJE O LOKALU

nr lokalu	2601
ilość pokoi	5
klatka	B2
kondygnacja/piętro	26 26
powierzchnia lokalu [m ²]	214,65

ZESTAWIENIE POWIERZCHNI

01	HOL	13,87
02	PRZEDSIONEK	1,61
03	TOALETA	1,82
04	GABINET	19,11
05	HOL	19,10
06	POM.GOSP.	1,57
07	ŁAZIENKA	6,16
08	POKÓJ	12,69
09	POKÓJ	14,56
10	POK.DZIENNY Z AN.KUCH.	88,75
11	POKÓJ	22,72
12	ŁAZIENKA	6,70
13	GARDEROBA	3,34
14	GARDEROBA	2,65

Uwaga:

1. pomiar powierzchni zgodny z normą PN-ISO 9836: 1997
2. powierzchnie lokali, balkonów, logii, tarasów mogą ulec nieznacznym zmianom
3. wysokość lokalu w świetle w stanie wykończonym ~ 3,38m (z dokładnością do 1 cm), z wyjątkiem miejscowych obniżeń
4. obniżenia nie uwzględniają indywidualnej aranżacji lokalu

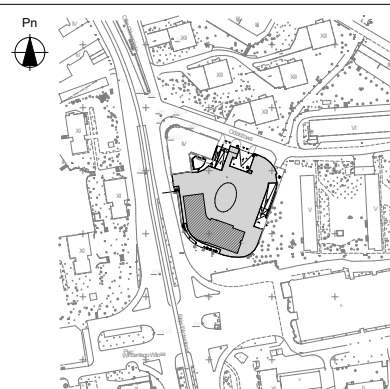
KARTA KATALOGOWA

Wydanie: 04 Data wydania: 19.06.2017

SCHEMAT KONDYGNACJI



SYTUACJA



JEDNOSTKA PROJEKTOWA



"urbicon" Sp. z o.o. SIEDZIBA:
71-303 Szczecin ul. Trentowskiego 34
PRACOWNIA PROJEKTOWA:
71-524 Szczecin Kadłubka 39
tel./fax.: 0-91-4821-333
e_mail: urbicon@urbicon.pl
www.urbicon.pl