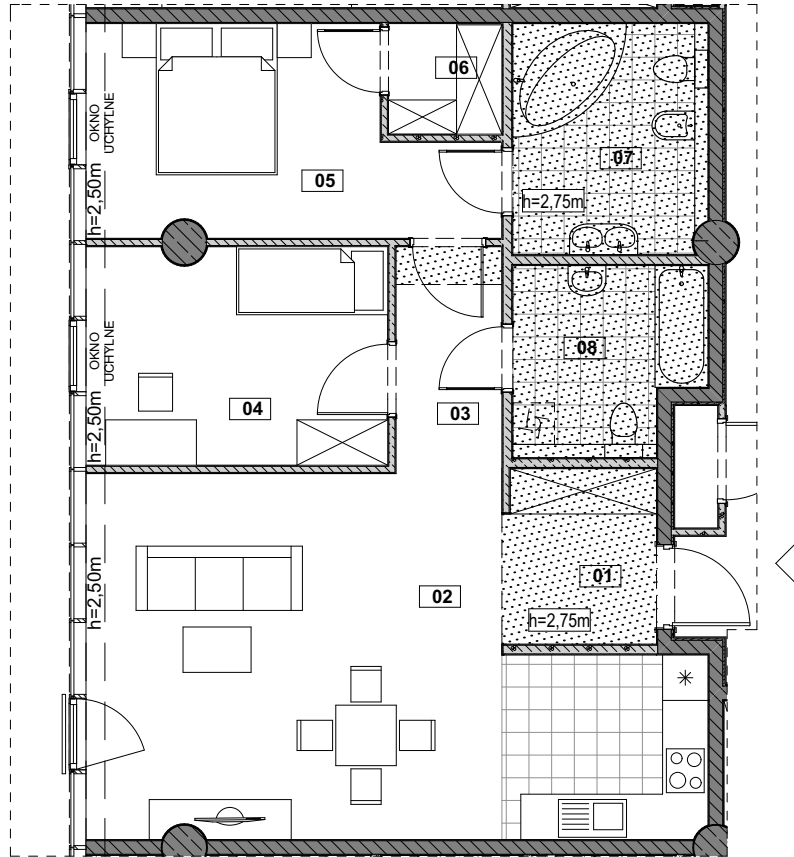
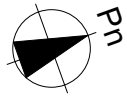


# BUDYNEK WIELOFUNKCYJNY HANZA TOWER AL. WYZWOLENIA | UL. ODZIEŻOWA W SZCZECINIE

INWESTOR: HANZA INVEST S.A.  
05-091 ZĄBKI UL. RADZYMIŃSKA 326

  
HANZA TOWER



### Legenda:

-  ściana nierozbieralna
-  ściana z możliwością rozbiórki
-  miejscowe obniżenie - podciąg
-  miejscowe obniżenie - sufit podwieszany - obudowa instalacji wentylacyjnych lub obudowa izolacji termicznej
-  szacht instalacyjny

Skala 1:100



### INFORMACJE O LOKALU

|                                       |                |
|---------------------------------------|----------------|
| nr lokalu                             | <b>2405</b>    |
| ilość pokoi                           | <b>3</b>       |
| klatka                                | <b>B2</b>      |
| kondygnacja/piętro                    | <b>24   24</b> |
| powierzchnia lokalu [m <sup>2</sup> ] | <b>82,33</b>   |

### ZESTAWIENIE POWIERZCHNI

|    |                        |       |
|----|------------------------|-------|
| 01 | HOL                    | 4,68  |
| 02 | POK.DZIENNY Z AN.KUCH. | 33,15 |
| 03 | HOL                    | 4,20  |
| 04 | POKÓJ                  | 11,41 |
| 05 | POKÓJ                  | 12,97 |
| 06 | GARDEROBA              | 2,19  |
| 07 | ŁAZIENKA               | 7,81  |
| 08 | ŁAZIENKA               | 5,92  |

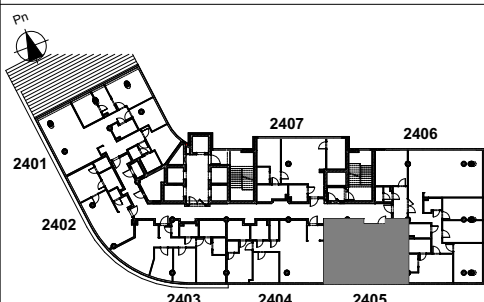
### Uwaga:

1. pomiar powierzchni zgodny z normą PN-ISO 9836: 1997
2. powierzchnie lokali, balkonów, logii, tarasów mogą ulec nieznacznym zmianom
3. wysokość lokalu w świetle w stanie wykończonym ~ 3,00m (z dokładnością do 1 cm), z wyjątkiem miejscowych obniżeń
4. obniżenia nie uwzględniają indywidualnej aranżacji lokalu

### KARTA KATALOGOWA

Wydanie: 04    Data wydania: 19.06.2017

### SCHEMAT KONDYGNACJI



### SYTUACJA



### JEDNOSTKA PROJEKTOWA



"urbicon"Sp. z o. o. SIEDZIBA:  
71-303 Szczecin ul. Trentowskiego 34  
PRACOWNIA PROJEKTOWA:  
71-524 Szczecin Kadłubka 39  
tel./fax.:0-91-4821-333  
e\_mail: urbicon@urbicon.pl  
www.urbicon.pl