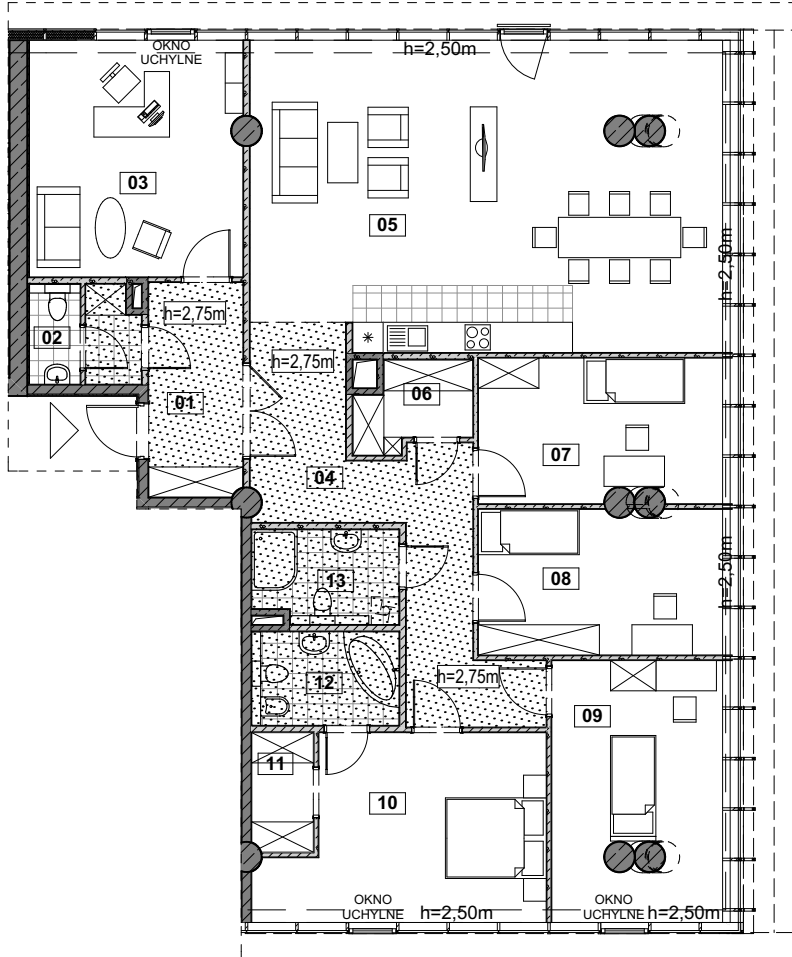





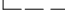

# BUDYNEK WIELOFUNKCYJNY HANZA TOWER AL. WYZWOLENIA | UL. ODZIEŻOWA W SZCZECINIE

INWESTOR: HANZA INVEST S.A.  
05-091 ZĄBKI UL. RADZYMIŃSKA 326

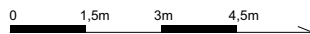
  
HANZA TOWER



### Legenda:

-  ściana nierozbieralna
-  ściana z możliwością rozbiórki
-  miejscowe obniżenie - podciąg
-  miejscowe obniżenie - sufit podwieszany - obudowa instalacji wentylacyjnych lub obudowa izolacji termicznej
-  szacht instalacyjny

Skala 1:150



### INFORMACJE O LOKALU

nr lokalu	<b>2306</b>
ilość pokoi	6
klatka	B2
kondygnacja/piętro	23   23
powierzchnia lokalu [m <sup>2</sup> ]	<b>186,21</b>

### ZESTAWIENIE POWIERZCHNI

01	HOL	7,93
02	TOALETA	4,07
03	GABINET	19,76
04	HOL	18,23
05	POK.DZIENNY Z AN.KUCH.	56,06
06	GARDEROBA	3,57
07	POKÓJ	13,63
08	POKÓJ	13,84
09	POKÓJ	16,93
10	POKÓJ	18,65
11	GARDEROBA	2,87
12	ŁAZIENKA	5,42
13	ŁAZIENKA	5,25

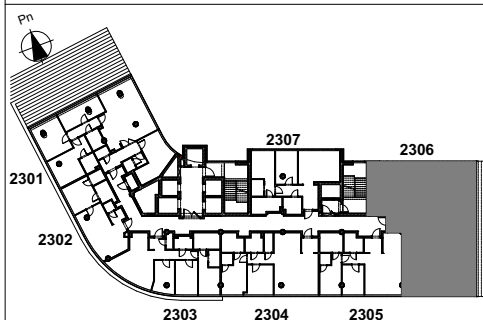
### uwaga:

1. pomiar powierzchni zgodny z normą PN-ISO 9836: 1997
2. powierzchnie lokali, balkonów, logii, tarasów mogą ulec nieznacznym zmianom
3. wysokość lokalu w świetle w stanie wykończonym ~ 3,00m (z dokładnością do 1 cm), z wyjątkiem miejscowych obniżeń
4. obniżenia nie uwzględniają indywidualnej aranżacji lokalu

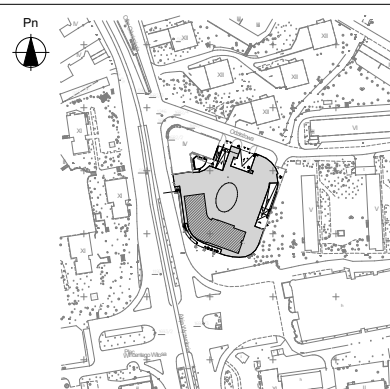
### KARTA KATALOGOWA

Wydanie: 04    Data wydania: 19.06.2017

### SCHEMAT KONDYGNACJI



### SYTUACJA



### JEDNOSTKA PROJEKTOWA



"urbicon" Sp. z o.o. SIEDZIBA:  
71-303 Szczecin ul. Trentowskiego 34  
PRACOWNIA PROJEKTOWA:  
71-524 Szczecin Kadłubka 39  
tel./fax.: 0-91-4821-333  
e\_mail: urbicon@urbicon.pl  
www.urbicon.pl