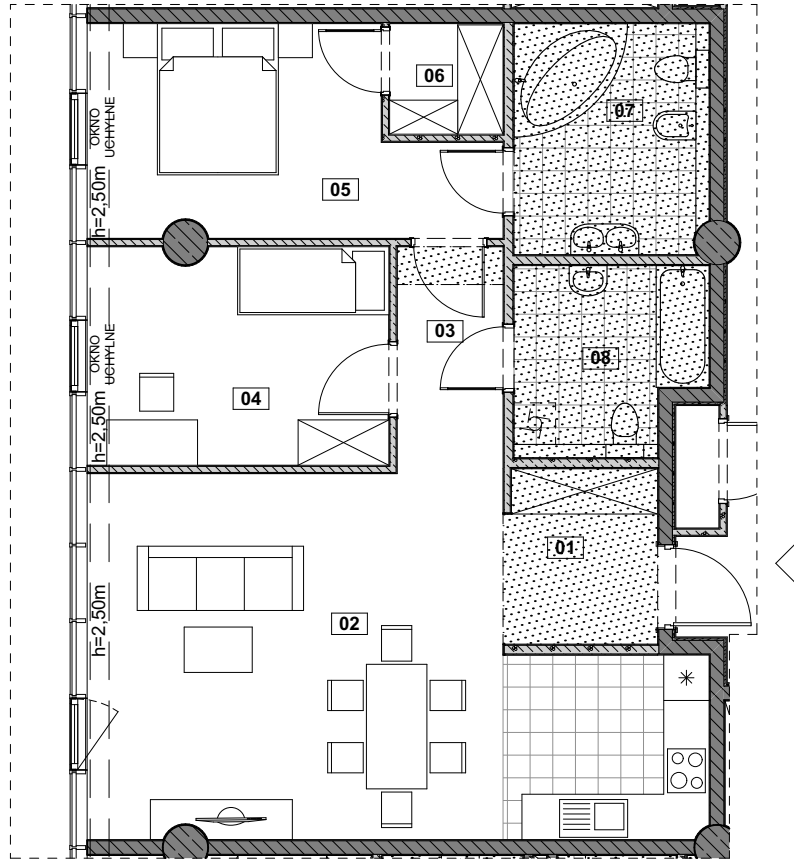
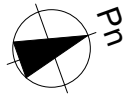



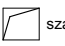

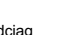
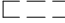
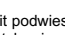
BUDYNEK WIELOFUNKCYJNY HANZA TOWER AL. WYZWOLENIA | UL. ODZIEŻOWA W SZCZECINIE

INWESTOR: HANZA INVEST S.A.
05-091 ZĄBKI UL. RADZYMIŃSKA 326


HANZA TOWER



Legenda:

	ściana nierozbieralna		szacht instalacyjny
	ściana z możliwością rozbiórki		
	miejsce obniżenie - podciąg		miejsce obniżenie - sufit podwieszany - obudowa instalacji wentylacyjnych lub obudowa izolacji termicznej

Skala 1:100



INFORMACJE O LOKALU

nr lokalu	2305
ilość pokoi	3
klatka	B2
kondygnacja/piętro	23 23
powierzchnia lokalu [m ²]	82,32

ZESTAWIENIE POWIERZCHNI

01	HOL	4,68
02	POK.DZIENNY Z AN.KUCH.	33,15
03	HOL	4,20
04	POKÓJ	11,41
05	POKÓJ	12,97
06	GARDEROBA	2,19
07	ŁAZIENKA	7,80
08	ŁAZIENKA	5,92

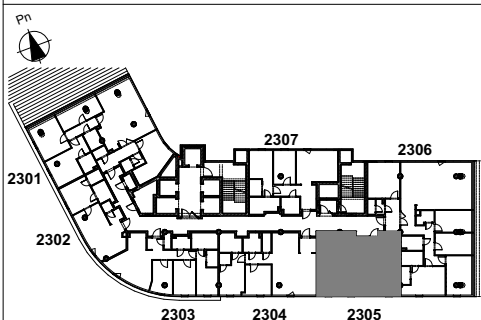
Uwaga:

1. pomiar powierzchni zgodny z normą PN-ISO 9836: 1997
2. powierzchnie lokali, balkonów, logii, tarasów mogą ulec nieznacznym zmianom
3. wysokość lokalu w świetle w stanie wykończonym ~ 3,00m (z dokładnością do 1 cm), z wyjątkiem miejscowych obniżeń
4. obniżenia nie uwzględniają indywidualnej aranżacji lokalu

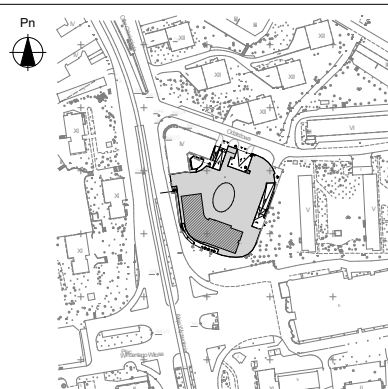
KARTA KATALOGOWA

Wydanie: 08 Data wydania: 18.01.2019

SCHEMAT KONDYGNACJI



SYTUACJA



JEDNOSTKA PROJEKTOWA



"urbicon"Sp. z o. o. SIEDZIBA:
71-303 Szczecin ul. Trentowskiego 34
PRACOWNIA PROJEKTOWA:
71-524 Szczecin Kadłubka 39
tel./fax.:0-91-4821-333
e_mail: urbicon@urbicon.pl
www.urbicon.pl