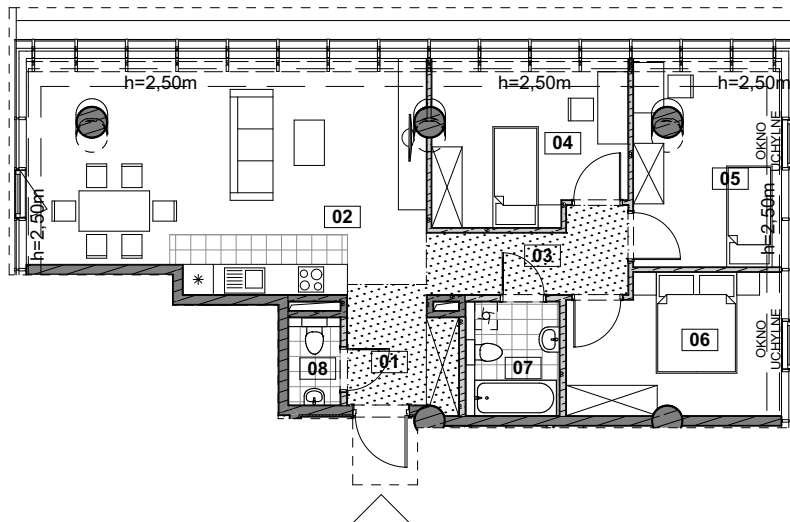
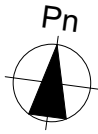
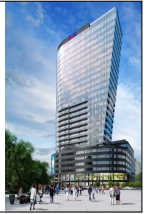





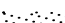

BUDYNEK WIELOFUNKCYJNY HANZA TOWER AL. WYZWOLENIA | UL. ODZIEŻOWA W SZCZECINIE

INWESTOR: HANZA INVEST S.A.
05-091 ZĄBKI UL. RADZYMIŃSKA 326

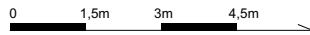

HANZA TOWER



Legenda:

-  ściana nierozbieralna
-  ściana z możliwością rozbiórki
-  miejscowe obniżenie - podciąg
-  miejscowe obniżenie - sufit podwieszany - obudowa instalacji wentylacyjnych lub obudowa izolacji termicznej
-  szacht instalacyjny

Skala 1:150



INFORMACJE O LOKALU

nr lokalu	2014
ilość pokoi	4
klatka	B2
kondygnacja/piętro	20 20
powierzchnia lokalu [m ²]	91,41

01	HOL	4,61
02	POK.DZIENNY Z AN.KUCH.	37,66
03	HOL	5,55
04	POKÓJ	13,59
05	POKÓJ	12,78
06	POKÓJ	11,29
07	ŁAZIENKA	4,17
08	TOALETA	1,76

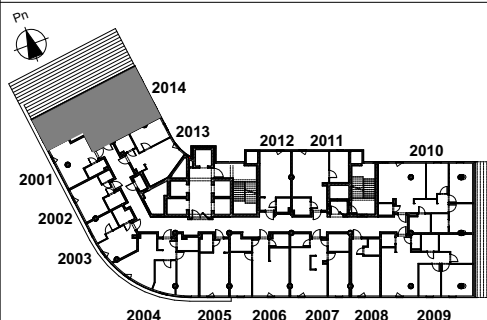
Uwaga:

1. pomiar powierzchni zgodny z normą PN-ISO 9836: 1997
2. powierzchnie lokali, balkonów, logii, tarasów mogą ulec nieznacznym zmianom
3. wysokość lokalu w świetle w stanie wykończonym ~ 3,00m (z dokładnością do 1 cm), z wyjątkiem miejscowych obniżeń
4. obniżenia nie uwzględniają indywidualnej aranżacji lokalu

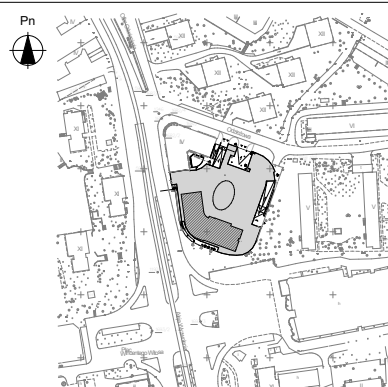
KARTA KATALOGOWA

Wydanie: 08 Data wydania: 18.01.2019

SCHEMAT KONDYGNACJI



SYTUACJA



JEDNOSTKA PROJEKTOWA



"urbicon" Sp. z o. o. SIEDZIBA:
71-303 Szczecin ul. Trentowskiego 34
PRACOWNIA PROJEKTOWA:
71-524 Szczecin Kadłubka 39
tel./fax.: 0-91-4821-333
e_mail: urbicon@urbicon.pl
www.urbicon.pl