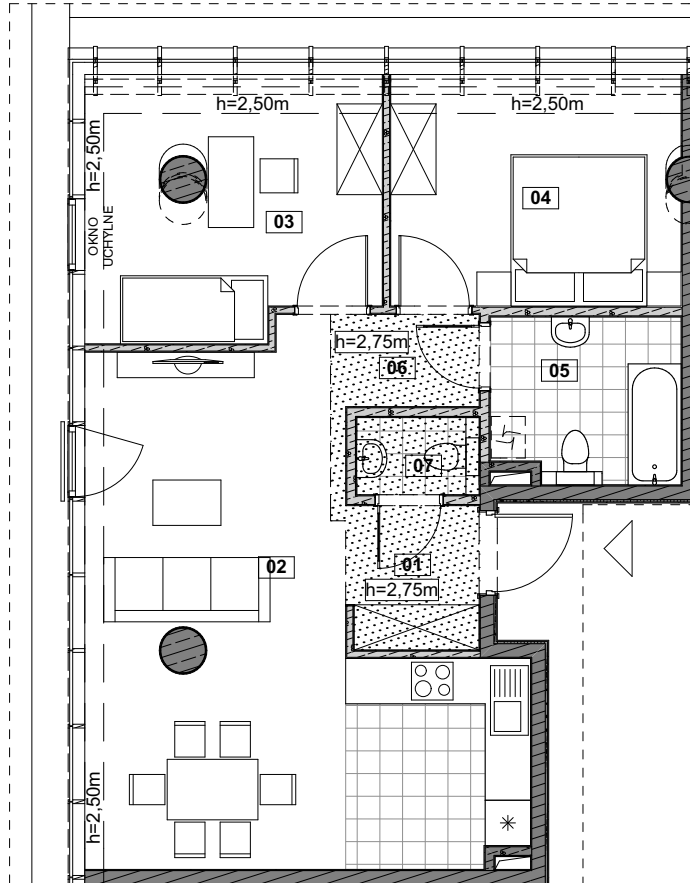
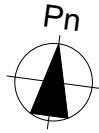


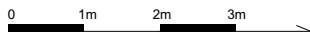
BUDYNEK WIELOFUNKCYJNY HANZA TOWER AL. WYZWOLENIA | UL. ODZIEŻOWA W SZCZECINIE

INWESTOR: HANZA INVEST S.A.
05-091 ZĄBKI UL. RADZYMIŃSKA 326




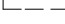


HANZA TOWER



Skala 1:100



Legenda:

-  ściana nierozbieralna
-  ściana z możliwością rozbiórki
-  miejscowe obniżenie - podciąg
-  miejscowe obniżenie - sufit podwieszany - obudowa instalacji wentylacyjnych lub obudowa izolacji termicznej
-  szacht instalacyjny

INFORMACJE O LOKALU

nr lokalu	1901
ilość pokoi	3
klatka	B2
kondygnacja/piętro	19 19
powierzchnia lokalu [m ²]	70,24

ZESTAWIENIE POWIERZCHNI

01	HOL	3,31
02	POK.DZIENNY Z AN.KUCH.	29,25
03	POKÓJ	14,28
04	POKÓJ	13,07
05	ŁAZIENKA	5,40
06	HOL	3,28
07	TOALETA	1,65

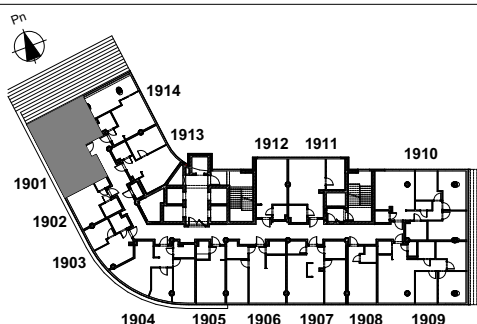
Uwaga:

1. pomiar powierzchni zgodny z normą PN-ISO 9836: 1997
2. powierzchnie lokali, balkonów, logii, tarasów mogą ulec nieznacznym zmianom
3. wysokość lokalu w świetle w stanie wykończonym ~ 3,00m (z dokładnością do 1 cm), z wyjątkiem miejscowych obniżeń
4. obniżenia nie uwzględniają indywidualnej aranżacji lokalu

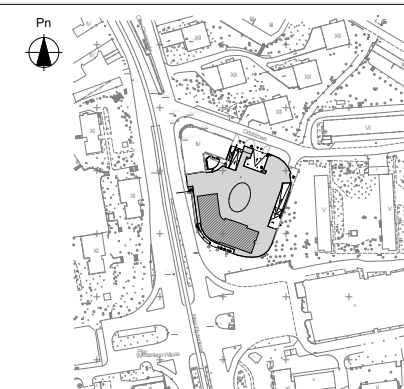
KARTA KATALOGOWA

Wydanie: 04 Data wydania: 19.06.2017

SCHEMAT KONDYGNACJI



SYTUACJA



JEDNOSTKA PROJEKTOWA



"urbicon"Sp. z o. o. SIEDZIBA:
71-303 Szczecin ul. Trentowskiego 34
PRACOWNIA PROJEKTOWA:
71-524 Szczecin Kadłubka 39
tel./fax.:0-91-4821-333
e_mail: urbicon@urbicon.pl
www.urbicon.pl