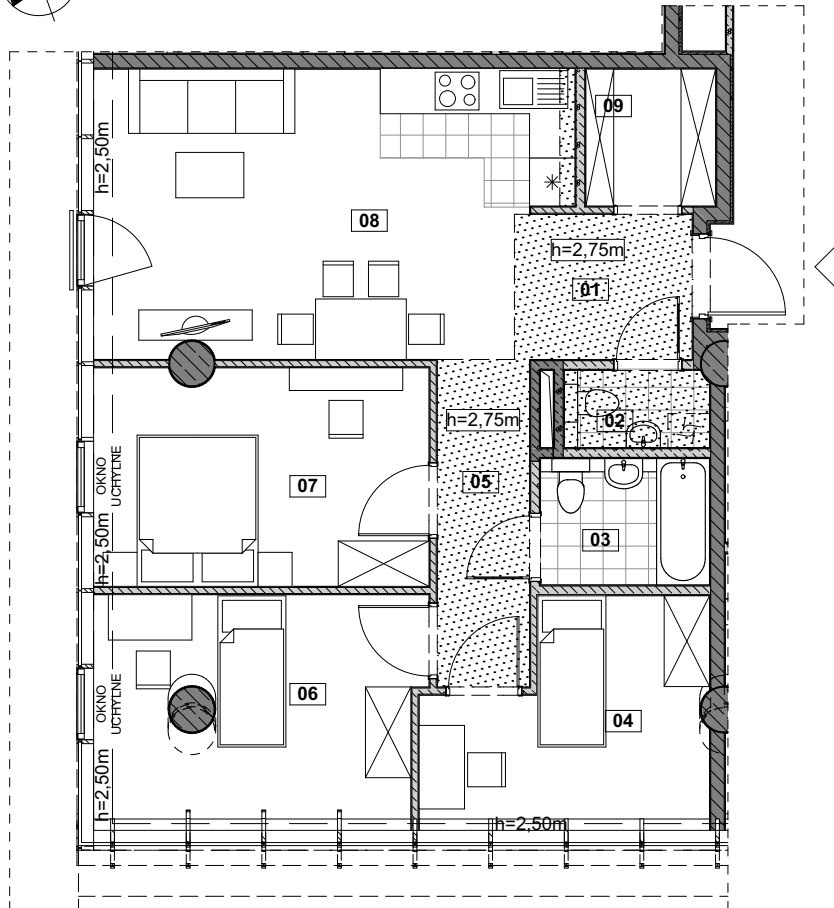
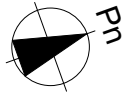
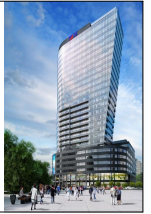


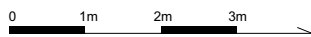
# BUDYNEK WIELOFUNKCYJNY HANZA TOWER AL. WYZWOLENIA | UL. ODZIEŻOWA W SZCZECINIE

INWESTOR: HANZA INVEST S.A.  
05-091 ZĄBKI UL. RADZYMIŃSKA 326



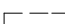
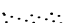

  
HANZA TOWER



Skala 1:100



### Legenda:

-  ściana nierozbieralna
-  ściana z możliwością rozbiórki
-  miejscowe obniżenie - podciąg
-  miejscowe obniżenie - sufit podwieszany - obudowa instalacji wentylacyjnych lub obudowa izolacji termicznej
-  szacht instalacyjny

### INFORMACJE O LOKALU

nr lokalu	<b>1510</b>
ilość pokoi	<b>4</b>
klatka	<b>B2</b>
kondygnacja/piętro	<b>15   15</b>
powierzchnia lokalu [m <sup>2</sup> ]	<b>75,46</b>

### ZESTAWIENIE POWIERZCHNI

01	HOL	4,13
02	TOALETA	1,95
03	ŁAZIENKA	3,73
04	POKÓJ	9,19
05	HOL	5,28
06	POKÓJ	12,28
07	POKÓJ	12,70
08	POK.DZIENNY Z AN.KUCH.	23,10
09	GARDEROBA	3,10

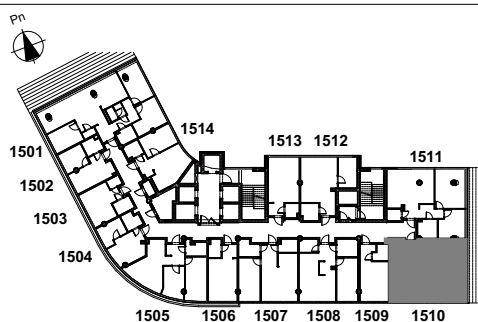
### Uwaga:

1. pomiar powierzchni zgodny z normą PN-ISO 9836: 1997
2. powierzchnie lokali, balkonów, logii, tarasów mogą ulec nieznacznym zmianom
3. wysokość lokalu w świetle w stanie wykończonym ~ 3,00m (z dokładnością do 1 cm), z wyjątkiem miejscowych obniżeń
4. obniżenia nie uwzględniają indywidualnej aranżacji lokalu

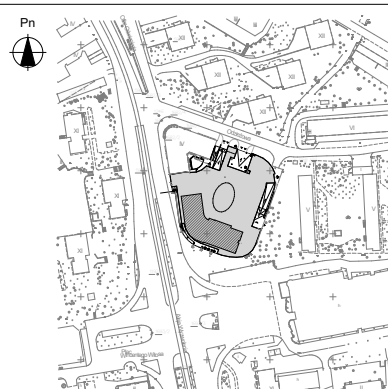
### KARTA KATALOGOWA

Wydanie: 04    Data wydania: 19.06.2017

### SCHEMAT KONDYGNACJI



### SYTUACJA



### JEDNOSTKA PROJEKTOWA



"urbicon"Sp. z o. o. SIEDZIBA:  
71-303 Szczecin ul. Trentowskiego 34  
PRACOWNIA PROJEKTOWA:  
71-524 Szczecin Kadłubka 39  
tel./fax.:0-91-4821-333  
e\_mail: urbicon@urbicon.pl  
www.urbicon.pl