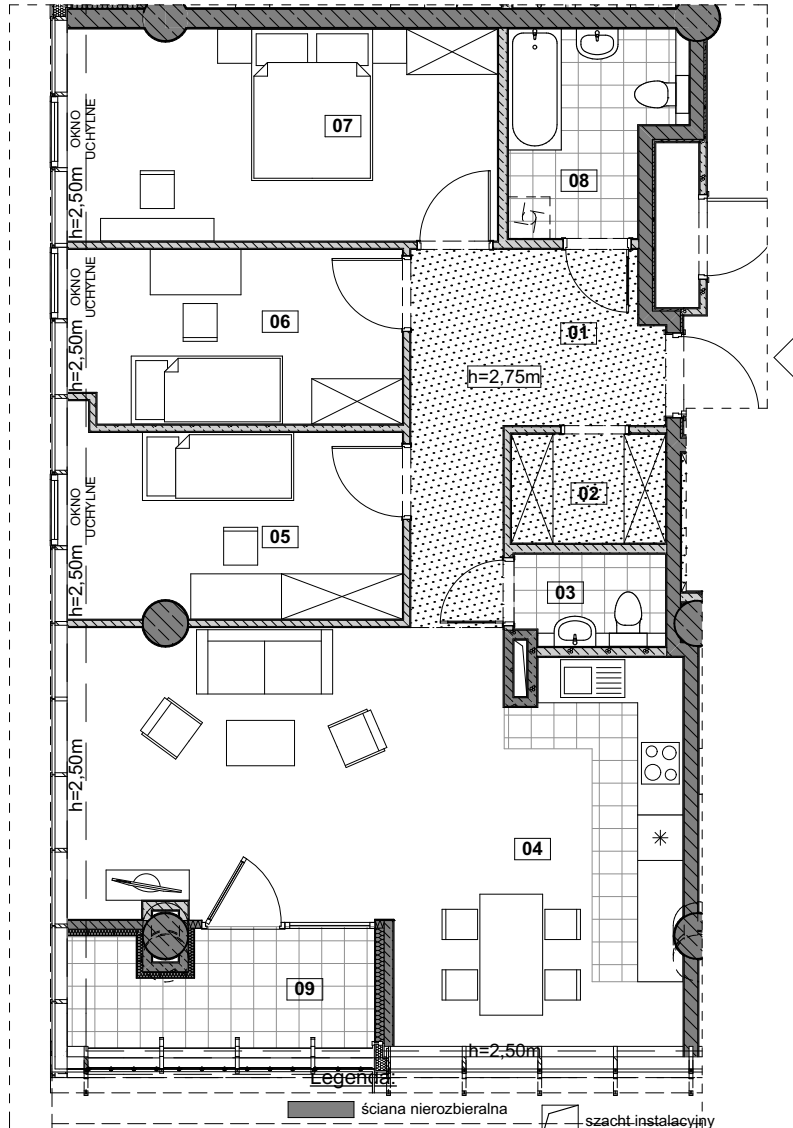
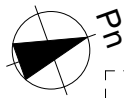


BUDYNEK WIELOFUNKCYJNY HANZA TOWER AL. WYZWOLENIA | UL. ODZIEŻOWA W SZCZECINIE

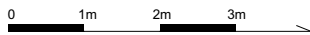
INWESTOR: HANZA INVEST S.A.
05-091 ZĄBKI UL. RADZYMIŃSKA 326

HANZA TOWER



- Legenda**
- ściana nierozbieralna
 - ściana z możliwością rozbiórki
 - miejsce obniżenia - podciąg
 - miejsce obniżenia - sufit podwieszany - obudowa instalacji wentylacyjnych lub obudowa izolacji termicznej
 - szacht instalacyjny

Skala 1:100



INFORMACJE O LOKALU

nr lokalu	1409
ilość pokoi	4
klatka	B2
kondygnacja/piętro	14 14
powierzchnia lokalu [m ²]	94,84

ZESTAWIENIE POWIERZCHNI

01	HOL	10,74
02	GARDEROBA	2,95
03	TOALETA	2,37
04	POK.DZIENNY Z AN.KUCH.	36,28
05	POKÓJ	10,95
06	POKÓJ	10,08
07	POKÓJ	15,89
08	ŁAZIENKA	5,58
09	LOGGIA	5,82

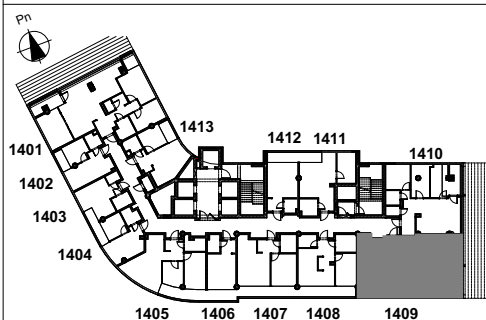
UWAGA:

1. pomiar powierzchni zgodny z normą PN-ISO 9836: 1997
2. powierzchnie lokali, balkonów, logii, tarasów mogą ulec nieznacznym zmianom
3. wysokość lokalu w świetle w stanie wykończonym ~ 3,00m (z dokładnością do 1 cm), z wyjątkiem miejscowych obniżeń
4. obniżenia nie uwzględniają indywidualnej aranżacji lokalu

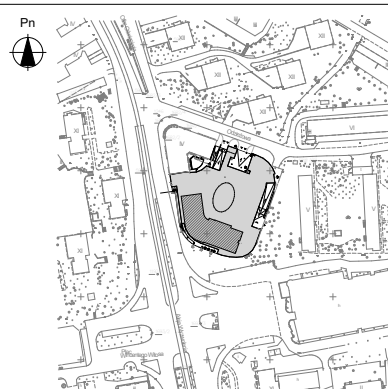
KARTA KATALOGOWA

Wydanie: 05 Data wydania: 19.06.2017

SCHEMAT KONDYGNACJI



SYTUACJA



JEDNOSTKA PROJEKTOWA



"urbicon"Sp. z o.o. SIEDZIBA:
71-303 Szczecin ul. Trentowskiego 34
PRACOWNIA PROJEKTOWA:
71-524 Szczecin Kadłubka 39
tel./fax: 0-91-4821-333
e_mail: urbicon@urbicon.pl
www.urbicon.pl