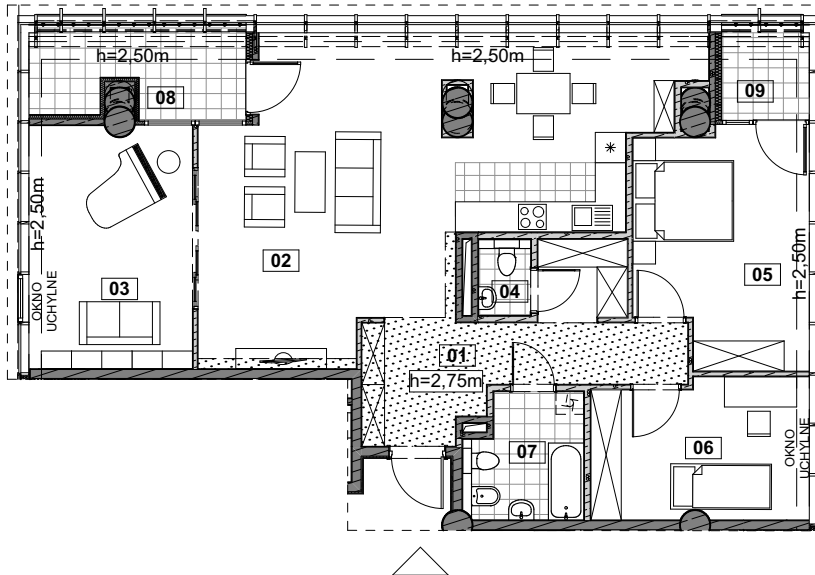
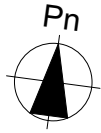


BUDYNEK WIELOFUNKCYJNY HANZA TOWER AL. WYZWOLENIA | UL. ODZIEŻOWA W SZCZECINIE

INWESTOR: HANZA INVEST S.A.
05-091 ZĄBKI UL. RADZYMIŃSKA 326


HANZA TOWER


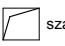

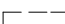
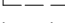


INFORMACJE O LOKALU

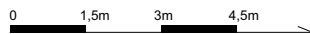
nr lokalu	1401
ilość pokoi	4
klatka	B2
kondygnacja/piętro	14 14
powierzchnia lokalu [m ²]	111,48

01	HOL	13,42
02	POK.DZIENNY Z AN.KUCH.	48,37
03	POKÓJ	15,55
04	TOALETA	1,56
05	POKÓJ	15,40
06	POKÓJ	11,68
07	ŁAZIENKA	5,50
08	LOGGIA	7,32
09	LOGGIA	3,27

Legenda:

	ściana nierozbieralna		szacht instalacyjny
	ściana z możliwością rozbiórki		
	miejsowe obniżenie - podciąg		
	miejsowe obniżenie - sufit podwieszany - obudowa instalacji wentylacyjnych lub obudowa izolacji termicznej		

Skala 1:150



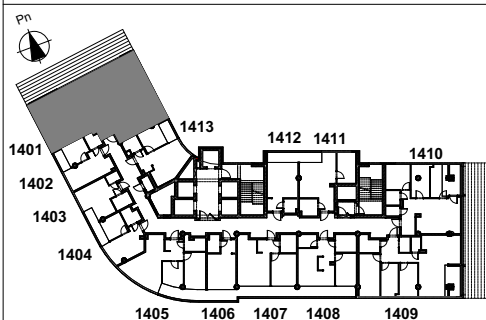
Uwaga:

1. pomiar powierzchni zgodny z normą PN-ISO 9836: 1997
2. powierzchnie lokali, balkonów, logii, tarasów mogą ulec nieznacznym zmianom
3. wysokość lokalu w świetle w stanie wykończonym ~ 3,00m (z dokładnością do 1 cm), z wyjątkiem miejscowych obniżeń
4. obniżenia nie uwzględniają indywidualnej aranżacji lokalu

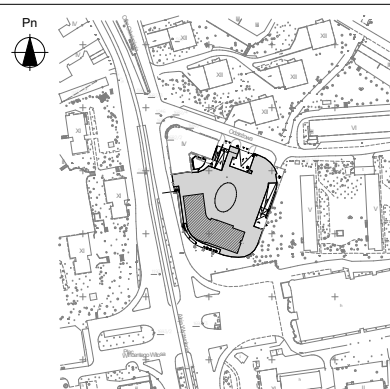
KARTA KATALOGOWA

Wydanie: 05 Data wydania: 19.06.2017

SCHEMAT KONDYGNACJI



SYTUACJA



JEDNOSTKA PROJEKTOWA



"urbicon" Sp. z o. o. SIEDZIBA:
71-303 Szczecin ul. Trentowskiego 34
PRACOWNIA PROJEKTOWA:
71-524 Szczecin Kadłubka 39
tel./fax.: 0-91-4821-333
e_mail: urbicon@urbicon.pl
www.urbicon.pl