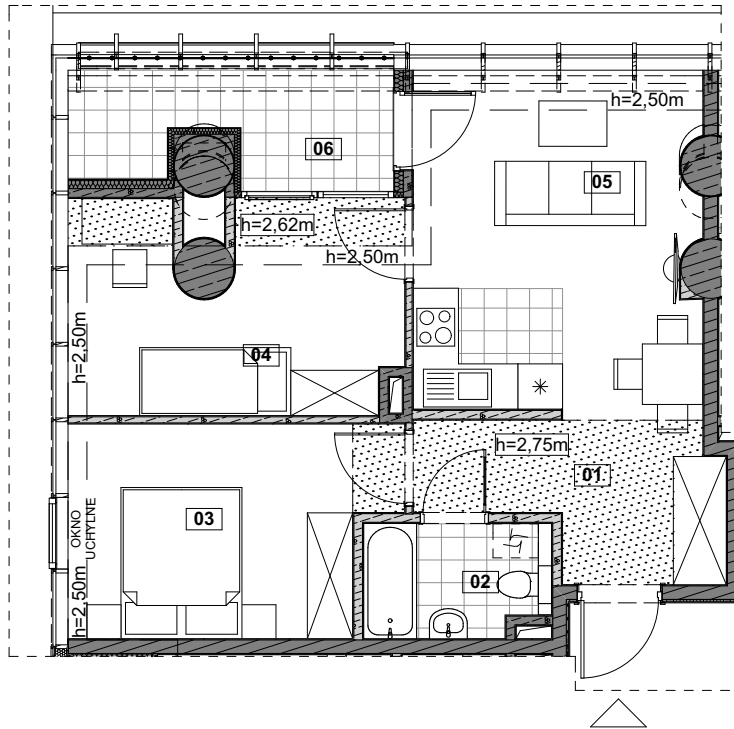
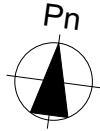


BUDYNEK WIELOFUNKCYJNY HANZA TOWER AL. WYZWOLENIA | UL. ODZIEŻOWA W SZCZECINIE

INWESTOR: HANZA INVEST S.A.
05-091 ZĄBKI UL. RADZYMIŃSKA 326

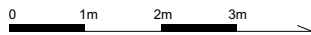

HANZA TOWER



Legenda:

-  ściana nierozbieralna
-  ściana z możliwością rozbiórki
-  miejscowe obniżenie - podciąg
-  miejscowe obniżenie - sufit podwieszany - obudowa instalacji wentylacyjnych lub obudowa izolacji termicznej
-  szacht instalacyjny

Skala 1:100



INFORMACJE O LOKALU

nr lokalu	1201
ilość pokoi	3
klatka	B2
kondygnacja/piętro	12 12
powierzchnia lokalu [m ²]	51,97

ZESTAWIENIE POWIERZCHNI

01	HOL	6,96
02	ŁAZIENKA	3,58
03	POKÓJ	11,50
04	POKÓJ	11,55
05	POK.DZIENNY Z AN.KUCH.	18,38
06	LOGGIA	6,50

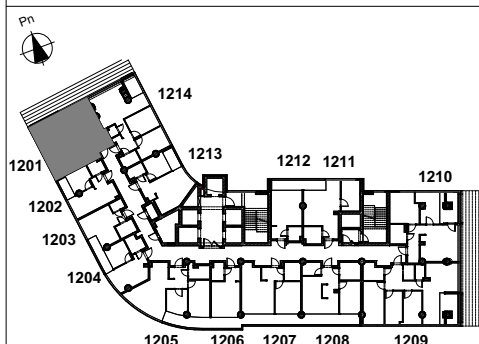
Uwaga:

1. pomiar powierzchni zgodny z normą PN-ISO 9836: 1997
2. powierzchnie lokali, balkonów, logii, tarasów mogą ulec nieznacznym zmianom
3. wysokość lokalu w świetle w stanie wykończonym ~ 3,00m (z dokładnością do 1 cm), z wyjątkiem miejscowych obniżeń
4. obniżenia nie uwzględniają indywidualnej aranżacji lokalu

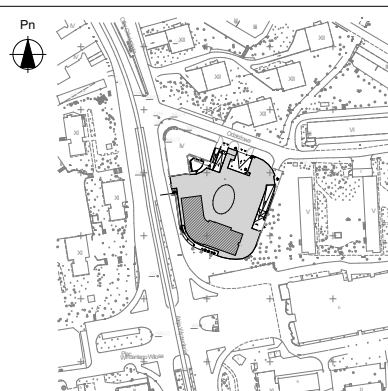
KARTA KATALOGOWA

Wydanie: 04 Data wydania: 19.06.2017

SCHEMAT KONDYGNACJI



SYTUACJA



JEDNOSTKA PROJEKTOWA



"urbicon"Sp. z o.o. SIEDZIBA:
71-303 Szczecin ul. Trentowskiego 34
PRACOWNIA PROJEKTOWA:
71-524 Szczecin Kadłubka 39
tel./fax.:0-91-4821-333
e_mail: urbicon@urbicon.pl
www.urbicon.pl